



GRASPOINTNER
Sustainable innovation.



Austria Center – Uno City, Vienne

La technologie
en harmonie
avec la nature.

BG-FILCOTEN[®]

light
city mini
tec
pro

Système de caniveaux et de
grilles de drainage

BG-FILCOTEN[®] Quand les opposés forment une

Technologie

Le béton hautes performances FILCOTEN[®] HPC (High Performance Concrete) est un matériau qui combine d'excellentes propriétés techniques avec la durabilité. La structure optimisée à haute densité du béton HPC permet de fabriquer des caniveaux de drainage légers et extrêmement robustes, mais c'est l'idée qui se cache derrière qui la rend vraiment unique.

L'idée est unique, le résultat est révolutionnaire.

Nos ingénieurs voulaient créer une solution qui combine deux extrêmes : une performance maximale et un impact environnemental minimal.

Une performance maximale et un impact environnemental minimal.

Grâce à un travail de développement intensif, ils ont atteint leur objectif. FILCOTEN[®] HPC combine ces opposés, ce qui le rend unique sur le marché.



Un poids minimal

- FILCOTEN[®] HPC permet une construction légère
- Une pose rapide et aisée
- Des éléments en béton indéformables et robustes



Une robustesse maximale

- Une solidité et une durabilité maximales
- Une résistance à la compression élevée, bien supérieure aux exigences de la norme EN 1433 pour les caniveaux en béton



Résistant aux températures extrêmes et à la lumière UV

- Une haute résistance au gel et au sel de déverglaçage
- Résistant aux UV



Incombustible

- Matériau de construction incombustible – Classe A1
- et donc sans émission de fumée nocive



Une adaptation parfaite au lit de béton

- Un coefficient de dilatation idéal, identique à l'environnement en béton



Une haute performance de drainage

- Une surface lisse du caniveau pour une grande capacité d'écoulement et un meilleur effet autonettoyant
- Une faible absorption et faible profondeur de pénétration de l'eau



GRASPOINTNER
Sustainable innovation.



¹⁾ Aucune utilisation de résines synthétiques.

combinaison hors-pair.

Durabilité



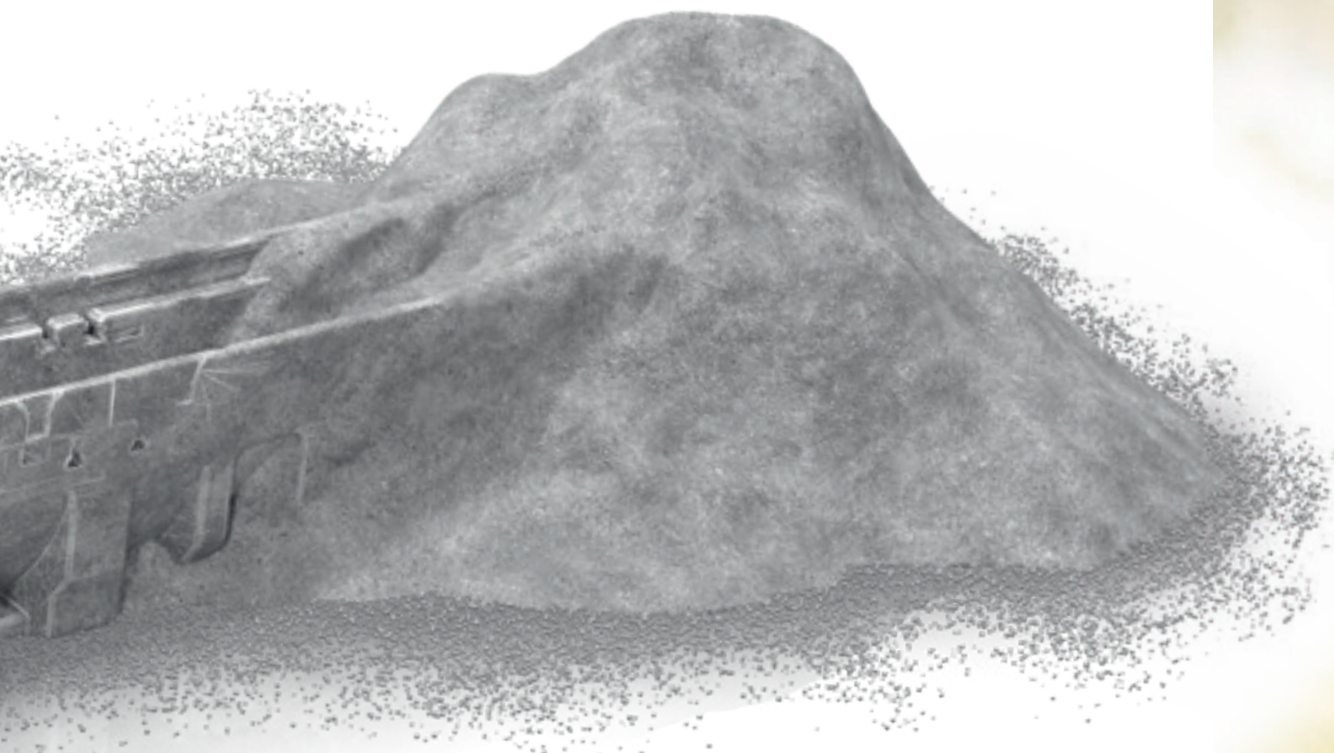
Bilan écologique établi (analyse du cycle de vie)

- Plus de transparence écologique, selon les normes ISO14040/14044 et EN 15804
- Parfait pour les projets de construction durable



Une production durable

- Une production avec 100% d'énergie verte
- Un processus de fabrication économe en ressources



Une économie systématique des ressources

- Classe de qualité U-A (certifiée par le Bautechnische Versuchs- und Forschungsanstalt Salzburg (Institut de recherche et d'expérimentation en construction de Salzburg).
- certifié 100 % recyclable



Une certification de durabilité et de faible nocivité

- Une gestion environnementale et énergétique certifiée selon les normes ISO 14001 et 50001 sur le site d'Oberwang/AT
- Des matériaux bioécologiques certifiés, conformes aux critères de tests stricts de l'Institut für Baubiologie Rosenheim (IBR) concernant les métaux lourds, les COV, les biocides et la radioactivité. Sans styrène¹⁾





Une durabilité, claire et lisible qui se dévoile en toute **transparence.**

Nombreux sont ceux qui prétendent aujourd'hui être durables. Mais la question cruciale est de savoir, derrière la façade, dans quelle mesure la protection de l'environnement est-elle vraiment appliquée.

Une transparence totale, la nature le mérite.

Avec nos produits BG-FILCOTEN®, nous suivons une voie unique de transparence complète et avons mis en place une analyse environnementale stricte et indépendante.¹⁾ Cela se fait sur la base d'une **analyse du cycle de vie** selon l'ISO 14040 & l'ISO 14044 ou EN 15804 et en utilisant des indicateurs reconnus tels que le potentiel de réchauffement planétaire (PRP), l'apport énergétique cumulé (AEC) et l'épuisement des ressources abiotiques (ADP).

Nous jouons cartes sur table et avec franchise.

Pour confirmer la transparence de nos données, le bilan écologique des phases A1-A4 selon EN 15804 du cycle de vie des produits est vérifié par la suite par des experts externes.²⁾



Ressources énergétiques primaires non renouvelables



Émissions de gaz à effet de serre

Indicateurs environnementaux :

BG-FILCOTEN®			
light	city mini	tec V	pro G
21,7	20,7	58,1	117
2,97	10,2	5,77	11,5

MJ
kg CO₂-éq

Les informations doivent être liées à l'extraction des matières premières, à leur transport et à la fabrication du produit (A1-A3) et sa distribution (A4) selon EN 15804. Valeurs par mètre linéaire BG-FILCOTEN® light, tec, pro et city mini, respectivement LN 100.



GRASPOINTNER
Sustainable innovation.

Analysé et vérifié par :

¹⁾ ECODESIGN company – www.ecodesign-company.com

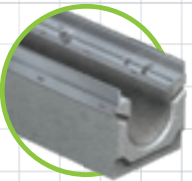
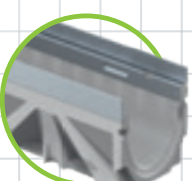
²⁾ ESU-services GmbH – www.esu-services.ch

Une **Victoire**, deux gagnants.

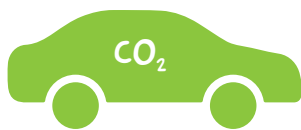
FILCOTEN[®] HPC par rapport au béton conventionnel.

Une **comparaison entre des** caniveaux en FILCOTEN[®] HPC et en béton conventionnel fait apparaître deux gagnants : d'une part, le FILCOTEN[®] HPC et, d'autre part, l'environnement. Parce que, comme le démontre

l'exemple de calcul, l'utilisation des caniveaux BG-FILCOTEN[®] réduit considérablement les émissions de CO₂. Cela donne à l'expression « situation gagnant-gagnant » une signification totalement nouvelle.

	Potentiel de réchauffement climatique	Potentiel de réchauffement climatique à 500 m
 BGU-Z SV V 100 C250	14,86 CO ₂ -éq*	7 430 CO ₂ -éq
 BG-FILCOTEN [®] tec V 100 C250	5,77 ₂ -éq*	- 2 885 CO ₂ -éq
		= <u>4 545 CO₂-éq</u>

Une économie de 4 545 kg d'équivalent CO₂ correspond à...



..... 18 700 km

...environ un trajet de 18 700 km d'une voiture diesel quelconque (243,2 g/kmCO₂-éq)**



..... 4 500 km

...environ un trajet de 4 500 km d'un camion de 40 tonnes (1 020,6 g/km CO₂-éq)**

*) Base de valeur des indicateurs environnementaux ACV selon la norme ISO 14040 et ISO 14044 module A1-A4 selon la norme EN 15804, BG-Graspointner 2017, fournie par ECODESIGN company - www.ecodesign-company.com

**) Source : Chiffres d'émission de l'Agence fédérale autrichienne pour l'environnement, base de données 2017.

Les chiffres utilisés tiennent compte des émissions totales, y compris des taux d'occupation ou d'utilisation statistiquement moyens.

Quand la protection de l'environnement est inscrite dans l'ADN...

La **durabilité** est l'une des composantes les plus importantes de notre culture d'entreprise. Cela se voit dans les matériaux utilisés, dans les processus de fabrication ou dans l'apport d'énergie. Ce n'est pas pour rien que nous sommes membres de l'**ALLIANCE CLIMATIQUE** d'Autriche, le plus grand réseau municipal de protection du climat de la République alpine.

Car l'esprit d'entreprise ne se limite pas à la recherche du profit.

Pour nous, notre propre succès et notre développement sont toujours liés à notre responsabilité envers la société et envers l'environnement. Après tout, à quoi sert le plus grand gain si vous ne pouvez pas vous regarder dans le miroir à la fin de la journée ?

Vivre la durabilité sous toutes ses facettes.

C'est pourquoi le traitement durable de l'environnement est un élément central de notre culture d'entreprise. BG-Graspointner attache une grande importance à la transparence.

Production écologique certifiée.

Dans le processus de production, nous nous concentrons sur une protection maximale de l'environnement, que ce soit dans la sélection des matières premières ou dans l'évitement des déchets inutiles. En conséquence, nous avons mis en place un système de gestion de l'environnement et de l'énergie certifié conformément aux normes ISO 14001 et 50001 sur notre site d'Oberwang/Autriche.

Des produits performants : également en ce qui concerne la protection de l'homme et de la nature.

Nous développons nos produits dans le but de les rendre aussi puissants que possible. Et par performance, nous comprenons également que c'est la meilleure façon de protéger les personnes et l'environnement.

Exemple FILCOTEN® HPC : une garantie de sécurité pour la biologie du bâtiment.

Notre matériau le plus innovant FILCOTEN® HPC, testé pour les substances nocives¹⁾, est une garantie de sécurité pour la biologie du bâtiment, car il est certifié IBR, 100 % recyclable et l'utilisation économique des matières premières font de FILCOTEN® HPC un produit unique en termes de respect de l'environnement.





L'électricité verte BG²⁾

40,0 %	BG-Graspointner Énergie solaire
38,42 %	Biomasse (solide & liquide)
9,25 %	Énergie hydraulique
5,83 %	Énergie éolienne
5,3 %	Biogas
0,9 %	Énergie solaire
0,3 %	Autres énergies vertes

Empreinte énergétique 100% durable.

- Rendement annuel moyen de notre propre système photovoltaïque
- Données sur le mix énergétique externe en 2019

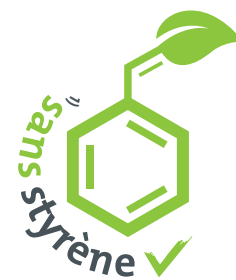
Durable jusqu'à la fin : nous nous appuyons sur des matières premières recyclables.

La plupart de nos produits sont fabriqués à partir de matières premières minérales ou en métal. Ils sont donc recyclables à 100 % et peuvent être classés dans la classe de qualité U-A selon la certification de la Bautechnische Versuchs- und Forschungsanstalt Salzburg.

De l'énergie propre pour des produits propres.

Nous comptons sur l'utilisation de l'éco-électricité ; dans nos caniveaux BG-FILCOTEN®, nous utilisons même une énergie 100 % renouvelable.

Pensé en détails, remarquable comme système.



Un accès aisé

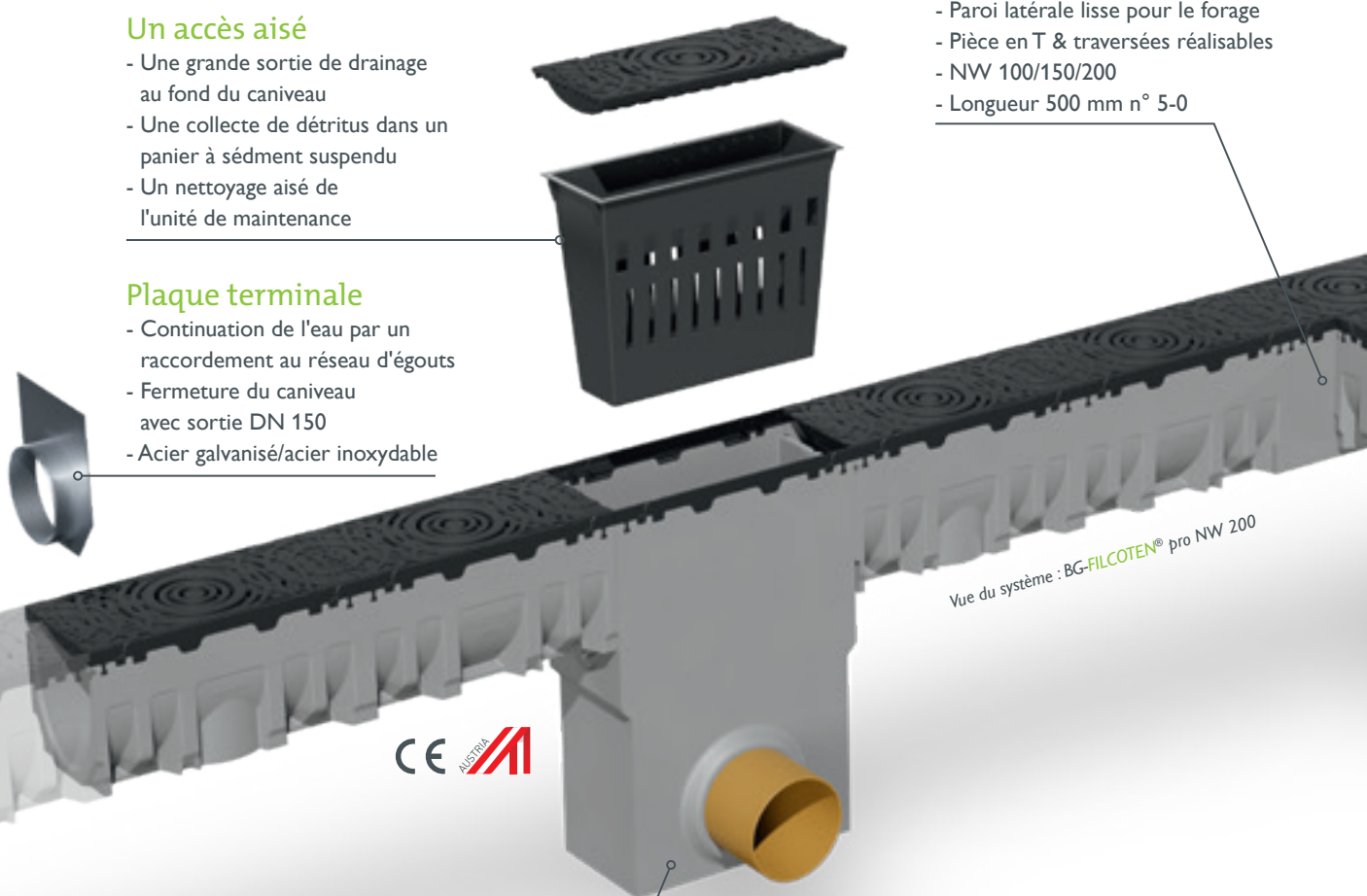
- Une grande sortie de drainage au fond du caniveau
- Une collecte de débris dans un panier à sédiment suspendu
- Un nettoyage aisé de l'unité de maintenance

Plaque terminale

- Continuation de l'eau par un raccordement au réseau d'égouts
- Fermeture du caniveau avec sortie DN 150
- Acier galvanisé/acier inoxydable

Élément spécial

- Paroi latérale lisse pour le forage
- Pièce en T & traversées réalisables
- NW 100/150/200
- Longueur 500 mm n° 5-0



Vue du système : BG-FILCOTEN® pro NW 200



Puisards

- Un entretien et un nettoyage faciles du système d'évacuation
- Raccord de tuyauterie étanche
- Longueur 500 mm



GRASPOINTNER
Sustainable innovation.

¹⁾ Aucune utilisation de résines synthétiques.



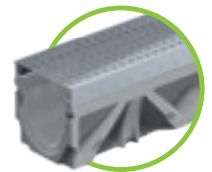
BG-FILCOTEN® light
Jusqu'à la classe C | S. 10-21



BG-FILCOTEN® light mini
Jusqu'à la classe C | S. 10-21



BG-FILCOTEN® city mini
jusqu'à la classe C | p. 22-25



BG-FILCOTEN® tec
jusqu'à la classe C | p. 26-37



BG-FILCOTEN® tec mini
jusqu'à la classe C | p. 26-37



BG-FILCOTEN® pro
jusqu'à la classe E | p. 38-56



BG-FILCOTEN® pro mini
jusqu'à la classe E | p. 38-56

Adaptation parfaite au lit de béton

- Des nervures d'ancrage latérales pour une tenue maximale dans le lit de béton
- Tenue durable dans la fondation en raison du même coefficient de dilatation linéaire
- Connexion parfaite avec le béton environnant

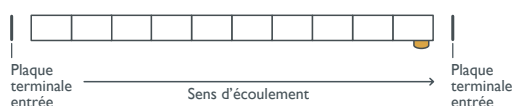
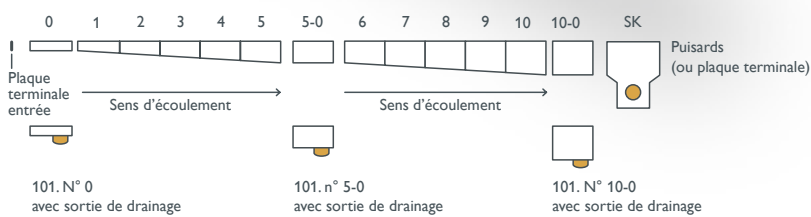
Plaque terminale entrée

- Fermeture du caniveau
- Acier galvanisé/acier inoxydable

Sortie verticale

- Caniveau avec trou de drainage
- Possibilité de raccord étanche avec la canalisation

Caniveaux avec et sans pente



Avec une **plus grande légèreté**, une meilleure **stabilité**.

Robuste, indéformable et pourtant assez léger pour l'aménagement paysager, c'est BG-FILCOTEN® light. Notre système de caniveaux compacte et économique adapté à de nombreuses applications vous offre tous les avantages du matériau FILCOTEN® HPC (Béton Hautes Performances). Convient pour la pose avec des pavés, des carreaux et d'autres surfaces et résistant jusqu'à la classe C250 (selon EN 1433). En tant que BG-FILCOTEN® light mini, ce système est également disponible dans une version plus basse.

Domaines d'application

Idéal pour une installation sur les terrasses, balcons, garages, trottoirs, installations sportives, entrées de maison, zones piétonnes et autres zones similaires.

classe C250

Grille pour système à fente

Lorsque l'aspect est aussi important que la fonction, le système à fente est le premier choix. Il convient aux surfaces exigeantes sur le plan architectural et avec une largeur de fente de 12,5 ou 2x6 mm, il s'intègre parfaitement dans le profil de la chaussée.

Convient pour les types de caniveaux BG-FILCOTEN® light et tec.

Surface lisse

La surface de FILCOTEN® HPC (High Performance Concrete) est plus homogène que le béton, ce qui assure les meilleures propriétés de drainage et d'autonettoyage.

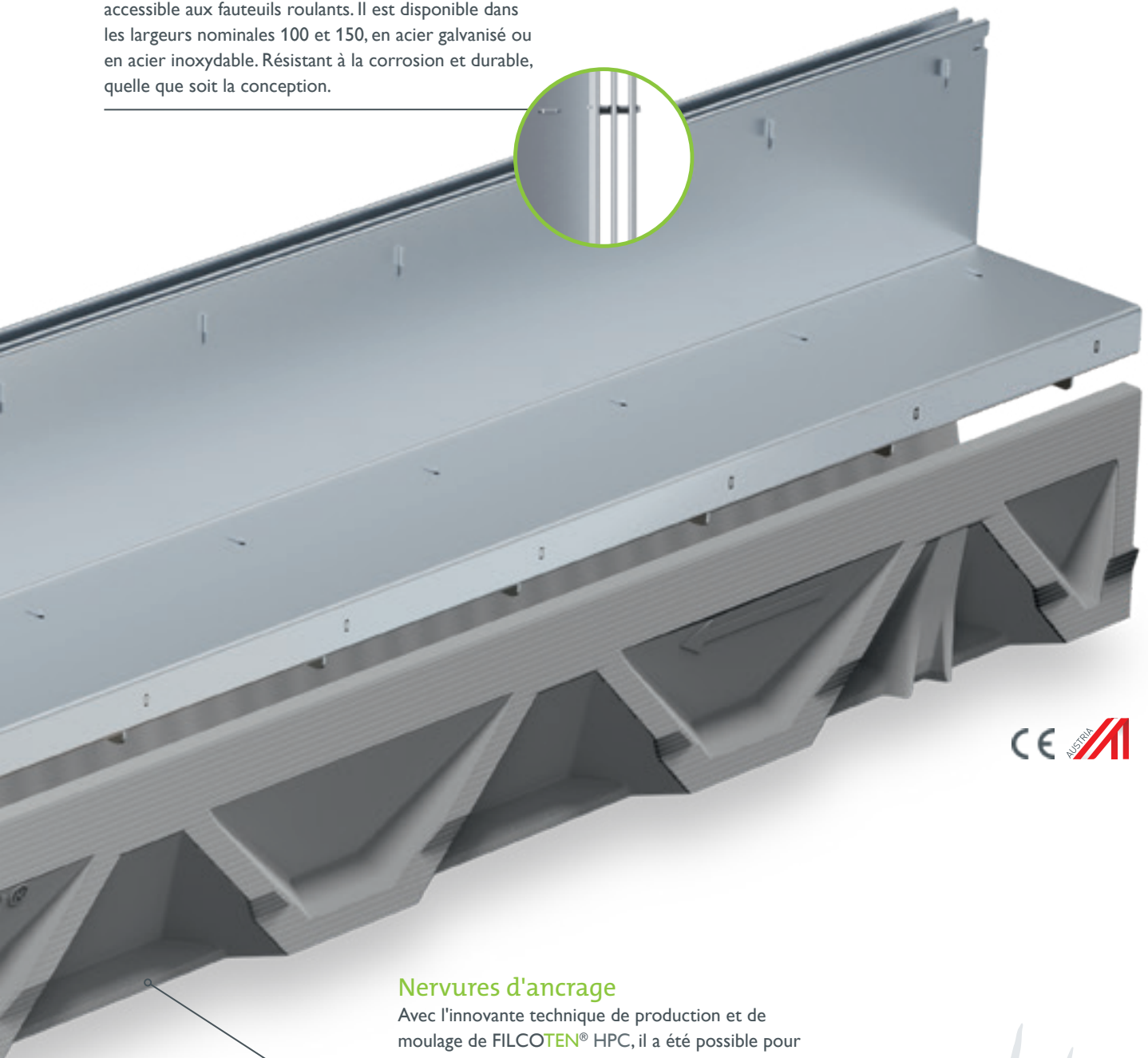
Joint de sécurité

Le joint de sécurité scellable permet une liaison étroite entre les différents segments.



Système à fente 2S, anti-talon

Grâce à sa construction à double fente de 2x6 mm, le système à fente est anti-talon, praticable à pieds et accessible aux fauteuils roulants. Il est disponible dans les largeurs nominales 100 et 150, en acier galvanisé ou en acier inoxydable. Résistant à la corrosion et durable, quelle que soit la conception.



Nervures d'ancrage

Avec l'innovante technique de production et de moulage de FILCOTEN® HPC, il a été possible pour la première fois de concevoir des nervures d'ancrage pour un corps de caniveau en béton et d'assurer ainsi un meilleur maintien dans le lit de béton.

Vous pouvez télécharger ici :

Texte de spécification, fiche technique, DoP, description de l'installation, détails d'installation, dessin du produit, données BIM

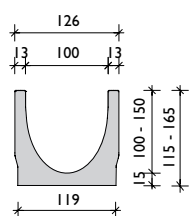
 www.say.bg/light/download

jusqu'à la classe C250

BG-FILCOTEN® light



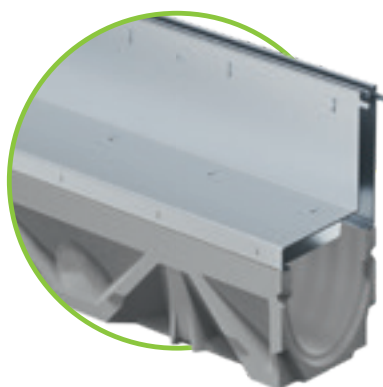
BG-FILCOTEN® light 100



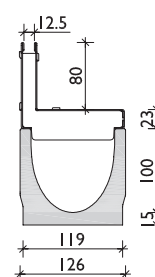
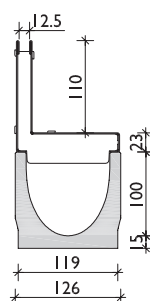
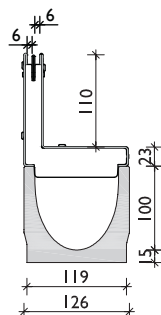
BG-FILCOTEN® light LN 100 – corps de caniveau

Système de caniveau et grille en FILCOTEN® HPC (High Performance Concrete) jusqu'à la cl. C, les grilles peuvent être verrouillées sans boulon

Article n°	Type Caniveau	Longueur en mm	Hauteur ¹⁾ en mm	Poids en kg
Caniveaux sans pente				
10311000	0	1000	115	10,7
10311050	0	500	115	5,4
10311061	5-0	1000	140	13,4
10311051	5-0 ²⁾	500	140	8,7
10311062	10-0	1000	165	16,0
10311052	10-0	500	165	8,1
Caniveaux avec sortie verticale DN 100				
10311070	0	1000	115	10,3
10311071	5-0	1000	140	13,0
10311072	10-0	1000	165	15,6
Caniveaux avec pente de 0,5 %				
10311001	1	1000	120	11,1
10311002	2	1000	125	11,6
10311003	3	1000	130	12,1
10311004	4	1000	135	12,7
10311005	5	1000	140	13,2
10311006	6	1000	145	13,6
10311007	7	1000	150	14,0
10311008	8	1000	155	14,4
10311009	9	1000	160	14,9
10311010	10	1000	165	15,5



BG-FILCOTEN® light 100
système à fente incl.



¹⁾ Hauteur à la fin du caniveau.

²⁾ Forage latéral et/ou vertical, voir photo page 40.

³⁾ Tiges filetées ou armatures non comprises dans la livraison.

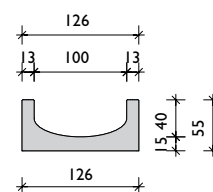
BG-FILCOTEN® light mini LN 100 – corps de caniveau

Système de caniveau et grille en FILCOTEN® HPC (High Performance Concrete)
faible hauteur jusqu'à la cl. C

Article n°	Type Caniveau	Longueur en mm	Hauteur ¹⁾ en mm	Poids en kg
Caniveaux sans pente				
10110000	mini	1000	55	7,7
Caniveaux avec sortie verticale DN 100				
10110070	mini	1000	55	7,5



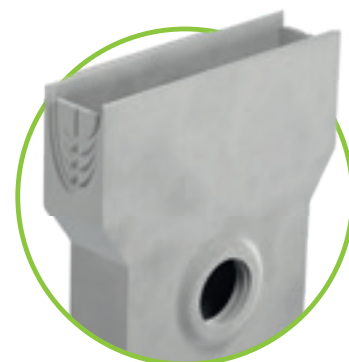
BG-FILCOTEN® light mini 100



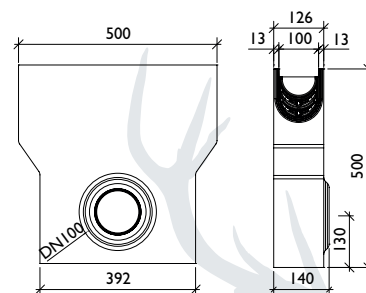
Accessoires

pour BG-FILCOTEN® light et light mini, LN 100

Article n°	Accessoires	Matériau	Poids en kg
10310094	Puisards 500/140/500 avec raccordement de canalisation DN 100 et panier à sédiment en plastique	FILCOTEN® HPC	25,1
30056	Trappe à odeurs pour puisard (interne) DN 100	Plastique	0,1
30019	Trappe à odeurs pour sortie verticale DN 100	Plastique	0,2
19010200	Plaque terminale entrée (mini light)	Acier galvanisé	0,1
19010300	Plaque terminale entrée (mini light)	Acier inoxydable	0,1
19010230	Plaque terminale entrée	Acier galvanisé	0,3
19010232	Plaque terminale avec sortie DN 100	Acier galvanisé	0,4
19010330	Plaque terminale entrée	Acier inoxydable	0,3
19010332	Plaque terminale avec sortie DN 100	Acier inoxydable	0,4
19010902	Support d'installation - set avec boulons - quantité requise : nb de caniveaux +1 ³⁾	Acier galvanisé	0,6
32080	Clip de verrouillage pour grille caillebotis	Acier galvanisé	0,1
32067	Clip de verrouillage pour grille caillebotis en fonte ductile	peint en noir	0,1
32068	Clip de fixation pour grille caillebotis en fonte ductile	peint en noir	0,1



BG-FILCOTEN® light
Puisard 100



Détails des accessoires avec d'autres photos = page 20.

jusqu'à la classe C250

BG-FILCOTEN®

light

Grilles

pour BG-FILCOTEN® light et light mini, LN 100

Article n°	Grilles	Matériau	Dimensions en mm	Cl. selon EN 1433	LF/LM en mm	Poids en kg	Section trans. d'arrivée
17010200	1 Grille à fentes	Acier galvanisé	1000/124/2	A15	LF 8/80	1,6	225 cm²/m
17010201		Acier galvanisé	500/124/2	A15	LF 8/80	0,8	225 cm²/m
17010300		Acier inoxydable	1000/124/2	A15	LF 8/80	1,6	140 cm²/m
17010301		Acier inoxydable	500/124/2	A15	LF 8/80	0,8	140 cm²/m
17010210	2 Grille caillebotis autobloquante	Acier galvanisé	1000/124/2	B125	LM 30/10	2,6	795 cm²/m
17010211		Acier galvanisé	500/124/2	B125	LM 30/10	1,3	795 cm²/m
17010310		Acier inoxydable	1000/124/2	B125	LM 30/10	2,6	795 cm²/m
17010311		Acier inoxydable	500/124/2	B125	LM 30/10	1,3	795 cm²/m
17010100	3 Grilles caillebotis	Fonte	500/124/5	C250	LM 15/25	2,6	455 cm²/m
17010150		Fonte	500/124/5	C250	LM 15/25	2,6	455 cm²/m

Systèmes à fente asymétriques

pour BG-FILCOTEN® light et light mini, LN 100

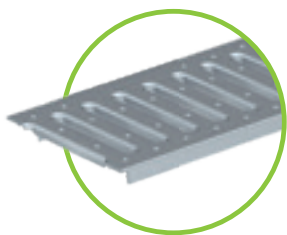
Article n°	Grilles	Matériau	Dimensions en mm	Cl. selon EN 1433	LF/LM en mm	Poids en kg	Section trans. d'arrivée
17110237	4 Système à fente, HF 80 mm	Acier galvanisé	1000/123/103	B125	LF 12,5	4,4	125 cm²/m
17110238		Acier galvanisé	500/123/103	B125	LF 12,5	2,2	125 cm²/m
17110297		Unité de maintenance HF 80 mm	Acier galvanisé	500/123/103	B125	LF 12,5	4,1
17110337	4 Système à fente HF 80 mm	Acier inoxydable	1000/123/103	B125	LF 12,5	4,4	125 cm²/m
17110338		Acier inoxydable	500/123/103	B125	LF 12,5	2,2	125 cm²/m
17110397		Unité de maintenance HF 80 mm	Acier inoxydable	500/123/103	B125	LF 12,5	4,1
17110243	4 Système à fente HF 110 mm	Acier galvanisé	1000/123/133	C250	LF 12,5	5,4	125 cm²/m
17110244		Acier galvanisé	500/123/133	C250	LF 12,5	2,7	125 cm²/m
17110281		Unité de maintenance HF 110 mm	Acier galvanisé	500/123/133	C250	LF 12,5	5,0
17110343	4 Système à fente HF 110 mm	Acier inoxydable	1000/123/133	C250	LF 12,5	5,4	125 cm²/m
17110344		Acier inoxydable	500/123/133	C250	LF 12,5	2,7	125 cm²/m
17110381		Unité de maintenance HF 110 mm	Acier inoxydable	500/123/133	C250	LF 12,5	5,0
17111204	5 Système à fente 2S, anti-talon	Acier galvanisé	1000/123/133	C250	LF 2x6	5,8	120 cm²/m
17111205		Acier galvanisé	500/123/133	C250	LF 2x6	3,0	120 cm²/m
17111206		Unité de maintenance 2S, anti-talon	Acier galvanisé	500/123/133	C250	LF 2x6	5,3
17111304	5 Système à fente 2S, anti-talon	Acier inoxydable	1000/123/133	C250	LF 2x6	5,8	120 cm²/m
17111305		Acier inoxydable	500/123/133	C250	LF 2x6	3,0	120 cm²/m
17111306		Unité de maintenance 2S, anti-talon	Acier inoxydable	500/123/133	C250	LF 2x6	5,3
17110280	Plaque terminale entrée V LN 100, hauteur variable 80 – 200 mm, pour les deux systèmes à fente					0,1	
17110380	Plaque terminale entrée E LN 100, hauteur variable 80 – 200 mm, pour les deux systèmes à fente					0,1	
37962	Planche de protection pour système à fente LF 12 mm et LF 2x6 mm, L = 1000 mm, bois					0,1	
13399	Outil d'accès à l'unité de maintenance – 2 pièces nécessaires, plastique					0,1	



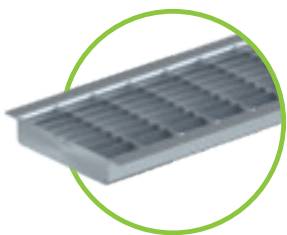
Le ressort de verrouillage sur les grilles caillebotis en fonte garantit le maintien de la grille dans le corps du caniveau.



GRASPOINTNER
Sustainable innovation.



1 Grille à fentes
CI. A, LF 8/80, acier
galvanisé ou acier
inoxydable



2 Grille caillebotis
autobloquante
LM 30/10 - CI. B
acier galvanisé ou acier
inoxydable



3 Grille caillebotis
en fonte ductile
LM 15/25 - CI. C



4 Système à fente cl. B
ou cl. C, LF 12,5 mm
HF 80 / 110 mm acier
galvanisé ou inoxydable



5 Système à fente cl. C
LF 2x6 mm, HF 110 mm
acier galvanisé ou
inoxydable

Grille pour système à fente **BG-FILCOTEN®**

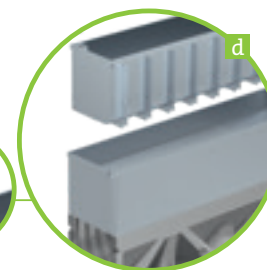
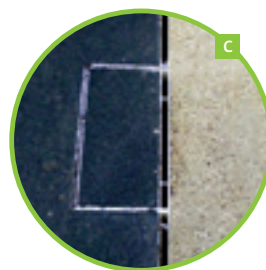
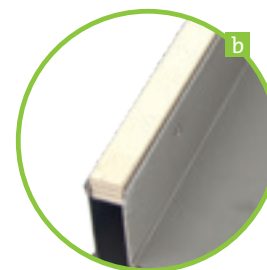
Les systèmes à fente sont particulièrement adaptés aux surfaces architecturales exigeantes où le design est aussi important que la fonctionnalité.

a Grâce à la petite largeur de fente de 12,5 mm ou de 2x6 mm de notre version anti-talon à double fente, ils se raccordent parfaitement au profil de la chaussée.

b Pendant toute la période de construction, la planche de protection doit rester dans le système à fente, car elle empêche la déformation et la contamination du système.

c Les unités de maintenance sont intégrées à la ligne de caniveaux, pour ne pas perturber l'aspect visuel de celle-ci.

d Pour le nettoyage, la partie intérieure de l'unité de maintenance se retire facilement et rapidement à l'aide des outils d'ouverture.



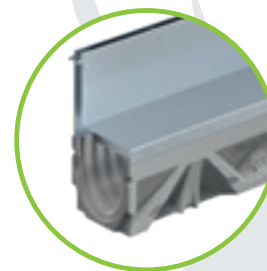
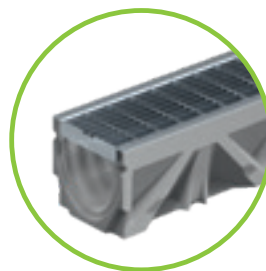
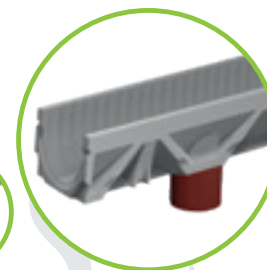
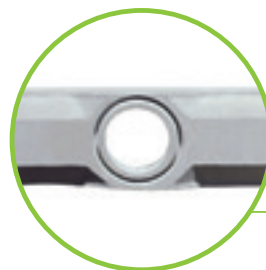
Section d'entrée / de sortie

Pour un ensemble de caniveaux de plus de 2 mètres de long, l'eau s'écoule aussi bien avec un système à fente qu'avec une grille classique.

La raison :

La section d'entrée du système à fente, tout comme la section d'entrée d'une grille classique, est plus grande que la section de sortie de la canalisation raccordée.

Ainsi, seule la quantité d'eau que la canalisation permet d'évacuer s'écoule, quel que soit le type de grille.

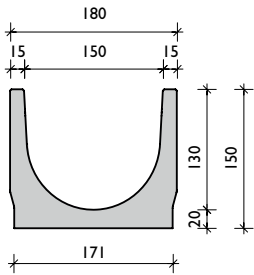


jusqu'à la classe C250

BG-FILCOTEN[®] light



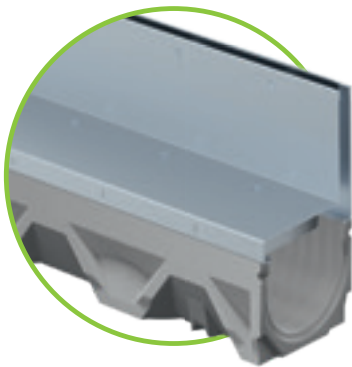
BG-FILCOTEN[®] light 150



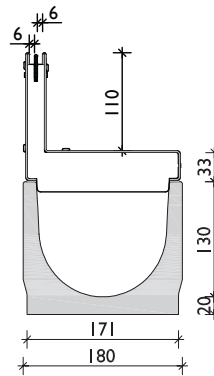
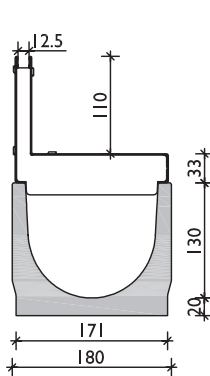
BG-FILCOTEN[®] light LN 150 – corps de caniveau

Système de caniveau et grille en FILCOTEN[®] HPC (High Performance Concrete) jusqu'à la cl. C, les grilles peuvent être verrouillées sans boulon

Article n°	Type Caniveau	Longueur en mm	Hauteur ¹⁾ en mm	Poids en kg
Caniveaux sans pente				
10315000	0	1000	150	20,6
10315050	0	500	150	10,3
Caniveaux avec sortie verticale DN 100				
10315070	0	1000	150	19,9



BG-FILCOTEN[®] light 150
système à fente incl.



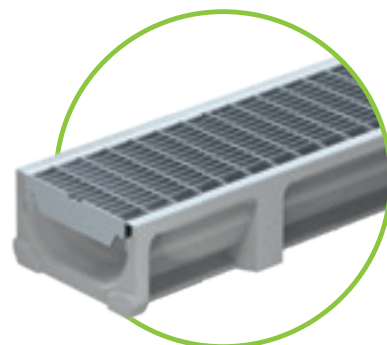
GRASPOINTNER
Sustainable innovation.

¹⁾ Hauteur à la fin du caniveau.
²⁾ Tiges filetées ou armatures non comprises dans la livraison.

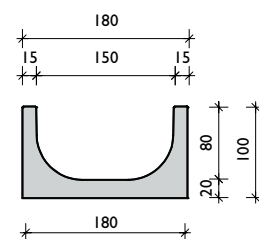
BG-FILCOTEN® light mini LN 150 – corps de caniveau

Système de caniveau et grille en FILCOTEN® HPC (High Performance Concrete)
faible hauteur jusqu'à la cl. C

Article n°	Type Caniveau	Longueur en mm	Hauteur ¹⁾ en mm	Poids en kg
Caniveaux sans pente				
10115000	mini	1000	100	16,8
Caniveaux avec sortie verticale DN 100				
10115070	mini	1000	100	16,2



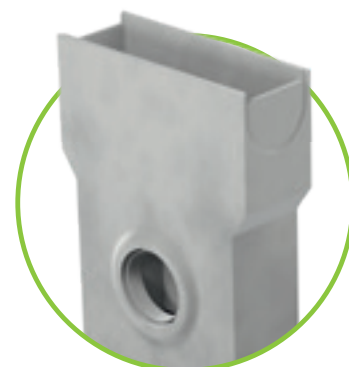
BG-FILCOTEN® light mini 150



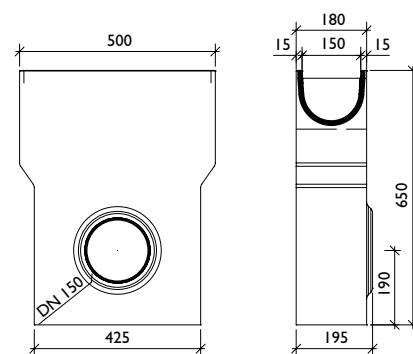
Accessoires

pour BG-FILCOTEN® light et light mini, LN 150

Article n°	Accessoires	Matériau	Poids en kg
10315092	Puisard 500/195/650 avec raccordement de canalisation DN 150 et panier à sédiment en plastique	FILCOTEN® HPC	45,3
30030	Trappe à odeurs coude PVC DN 150/87°	Plastique	3,9
30057	Trappe à odeurs pour puisard (interne) DN 150	Plastique	0,2
19015200	Plaque terminale entrée (mini light)	Acier galvanisé	0,3
19015300	Plaque terminale entrée (mini light)	Acier inoxydable	0,3
19015230	Plaque terminale entrée	Acier galvanisé	0,5
19015232	Plaque terminale avec sortie DN 100	Acier galvanisé	0,4
19015330	Plaque terminale entrée	Acier inoxydable	0,5
19015332	Plaque terminale avec sortie DN 100	Acier inoxydable	0,4
19020902	Support d'installation - set avec boulons - quantité requise : nb de caniveaux +1 ²⁾	Acier galvanisé	0,8
32080	Clip de verrouillage pour grille caillebotis	Acier galvanisé	0,1
32067	Clip de verrouillage pour grille caillebotis en fonte ductile	peint en noir	0,1
32068	Clip de fixation pour grille caillebotis en fonte ductile	peint en noir	0,1



BG-FILCOTEN® light
Puisard 150



Détails des accessoires avec d'autres photos = page 20.

Grilles

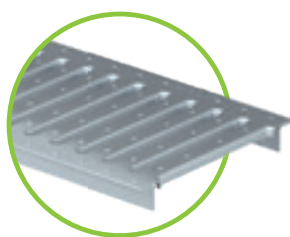
pour BG-FILCOTEN® light et light mini, LN 150

Article n°	Grilles	Matériau	Dimensions en mm	Cl. selon EN 1433	LF/LM en mm	Poids en kg	Section trans. d'arrivée
17015200	1 Grille à fentes	Acier galvanisé	1000/178/3	A15	LF 8/130	2,5	390 cm²/m
17015201		Acier galvanisé	500/178/3	A15	LF 8/130	1,3	390 cm²/m
17015210	2 Grille caillebotis autobloquante	Acier galvanisé	1000/178/2	B125	LM 30/10	4,6	1195 cm²/m
17015211		Acier galvanisé	500/178/2	B125	LM 30/10	2,3	1195 cm²/m
17015100	3 Grille caillebotis en fonte ductile	Fonte	500/178/7	C250	LM 15/28	4,6	740 cm²/m

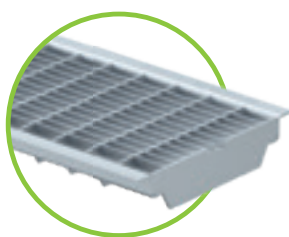
Systèmes à fente asymétriques

pour BG-FILCOTEN® light et light mini, LN 150

Article n°	Grilles	Matériau	Dimensions en mm	Cl. selon EN 1433	LF/LM en mm	Poids en kg	Section trans. d'arrivée
17115243	4 Système à fente HF 110 mm	Acier galvanisé	1000/173/143	C250	LF 12,5	6,7	125 cm²/m
17115244		Acier galvanisé	500/173/143	C250	LF 12,5	3,3	125 cm²/m
17115281		Unité de maintenance, HF 110 mm	Acier galvanisé	500/173/143	C250	LF 12,5	5,9
17115343	4 Système à fente, HF 110 mm	Acier inoxydable	1000/173/143	C250	LF 12,5	6,7	125 cm²/m
17115344		Acier inoxydable	500/173/143	C250	LF 12,5	3,3	125 cm²/m
17115381		Unité de maintenance, HF 110 mm	Acier inoxydable	500/173/143	C250	LF 12,5	5,9
17116204	5 Système à fente 2S, anti-talon	Acier galvanisé	1000/173/143	C250	LF 2x6	7,0	120 cm²/m
17116205		Acier galvanisé	500/173/143	C250	LF 2x6	3,5	120 cm²/m
17116206		Unité de maintenance 2S, anti-talon	Acier galvanisé	500/173/143	C250	LF 2x6	6,1
17116304	5 Système à fente 2S, anti-talon	Acier inoxydable	1000/173/143	C250	LF 2x6	7,0	120 cm²/m
17116305		Acier inoxydable	500/173/143	C250	LF 2x6	3,5	120 cm²/m
17116306		Unité de maintenance 2S, anti-talon	Acier inoxydable	500/173/143	C250	LF 2x6	6,1
17110280	Plaque terminale entrée V LN 150, hauteur variable 80 – 200 mm, pour les deux systèmes à fente					0,1	
17110380	Plaque terminale entrée E LN 150, hauteur variable 80 – 200 mm, pour les deux systèmes à fente					0,1	
37962	Planche de protection pour système à fente LF12 mm et LF 2x6 mm, L =1000 mm, bois					0,1	
13399	Outil d'accès à l'unité de maintenance - 2 pièces nécessaires, plastique					0,1	



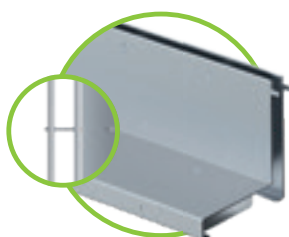
1 Grille à fentes cl. A
LF 8/130, galvanisée



2 Grille caillebotis autobloquante
LM 30/10 - cl. B,
galvanisée



3 Grille caillebotis en
fonte ductile
LM 15/28 - cl. C



4 Système à fente cl. C,
LM 12,5 mm,
acier galvanisé ou inoxydable



5 Système à fente à
fente 2S, anti-talon,
classe C, LF 2x6 mm,
acier galvanisé ou
inoxydable

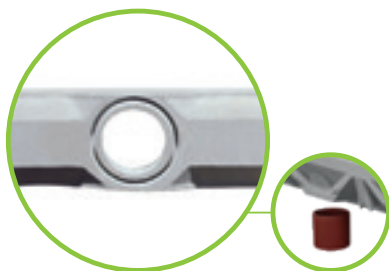


Systèmes à fente spéciaux sur demande !

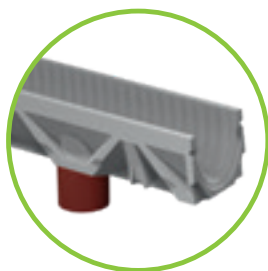
Références



BG-FILCOTEN® light



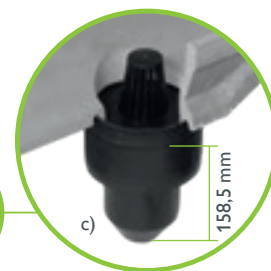
Sorties de drainage DN 100 (LN 100) ou DN 150 (LN 150) déjà préfabriqués



Sortie verticale en PVC, insérée sur place



a) Trappe à odeurs pour sortie verticale en 3 parties
b) Le manchon de sortie doit être inséré dans le trou de drainage avant d'installer le caniveau

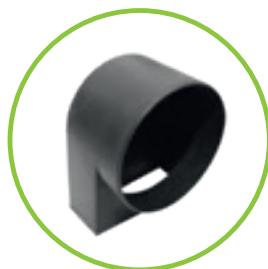


c) La trappe à odeurs (uniquement pour LN 100) est complétée par les deux parties restantes : terminé !

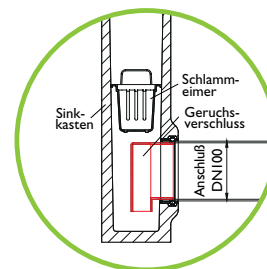
i Position de la sortie de drainage : De l'extrémité du caniveau au centre de la sortie = 250 mm



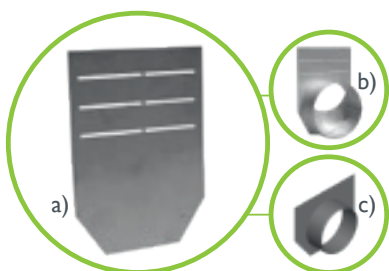
Puisard light
L=500 mm, y compris le panier à sédiment en plastique, adapté à la LN



Trappe à odeurs pour puisard (interne) DN 100/150
Installation : Insérer la trappe à odeurs à l'intérieur du puisard et la raccorder à la canalisation par l'extérieur.



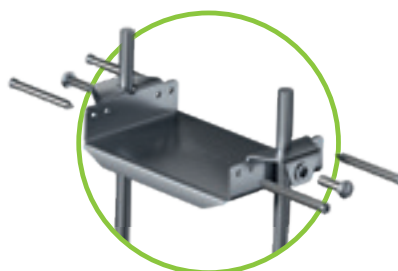
Trappe à odeurs coude PVC pour puisards avec raccord de canalisation DN 150



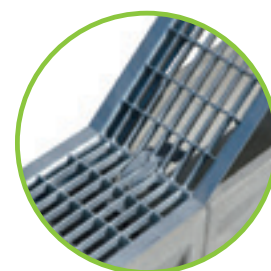
a) Plaque terminale entrée LN 100/150
b) Plaque terminale avec sortie LN 100
c) Plaque terminale avec sortie LN 150



Plaque terminale entrée light mini



Supports d'installation en acier galvanisé, adapté à chaque LN



Dispositif de verrouillage pour grille caillebotis avec clip



Clips de verrouillage pour Grilles caillebotis en fonte ductile



Clips de verrouillage pour grilles caillebotis

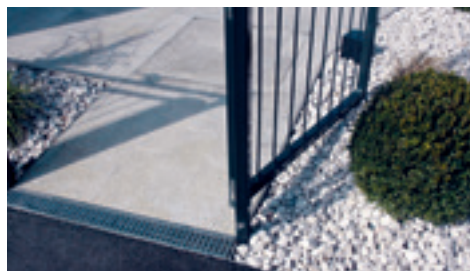


Clips de fixation pour grilles caillebotis en fonte ductile



Système d'étanchéité

Références



Le caniveau pour parking vraiment intelligent.

La nouvelle référence pour les systèmes de caniveaux et de grilles dans les parkings et les garages souterrains : BG-FILCOTEN® city mini, le premier système de caniveaux et de grilles entièrement réalisé en FILCOTEN® HPC, avec tous les avantages correspondants : extrêmement stable et robuste, à la fois léger, performant et complètement étanche.



Deux fois plus efficace : en termes de protection contre la corrosion et de coûts.

Le city mini n'a pas besoin de protection des bords et est donc économique tout en étant totalement résistant à la corrosion. Car là où il n'y a pas de cornière galvanisée ou en fonte, rien ne peut rouiller.

jusqu'à la classe C250

Système de caniveaux et de grilles homogène

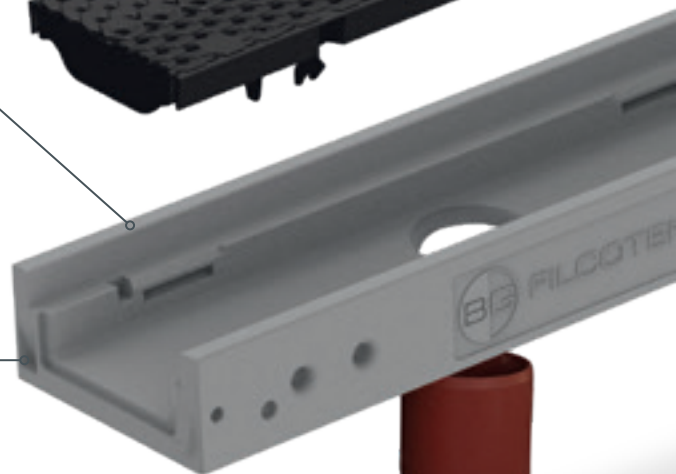
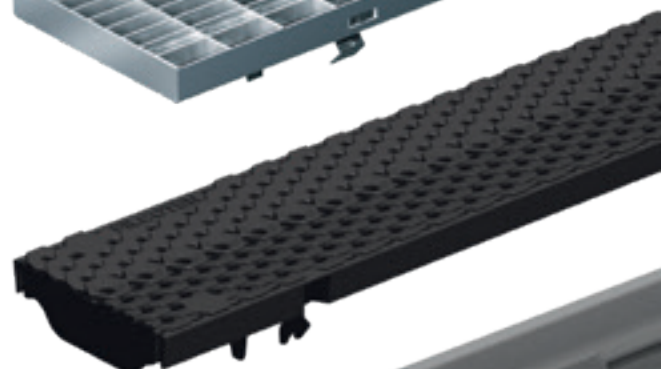
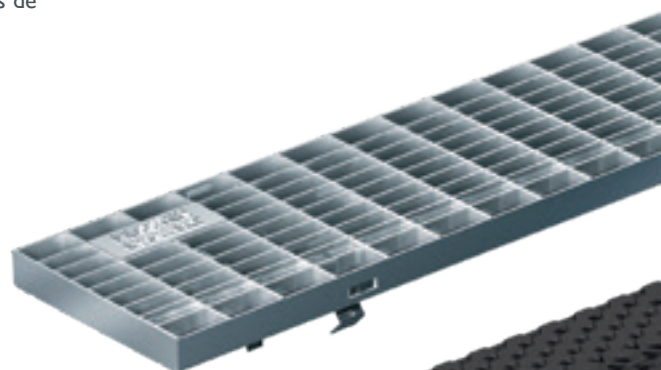
- Le corps du caniveau, le bord et le support de la grille forment une unité réalisée en HPC
- Protection contre le cisaillement longitudinal et verrou fiX nervuré dans le corps de béton en HPC
- Faible hauteur de 65 mm

Système d'encoches et de rainures

- Possibilité de pose non directionnelle
- Joint d'étanchéité dans le caniveau pour sceller le cours d'eau

Aperçu de vos avantages :

- Système de caniveau et grille entièrement en FILCOTEN® HPC
- Durable, stable et léger
- Une pose rapide et aisée
- Un système totalement exempt de corrosion avec la grille décorative COMBee
- Nervures d'ancrage intégrées
- en option avec sortie verticale DN 100



Sortie verticale en option
- DN 100

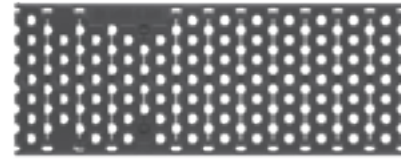
Plaque terminale avec sortie
- En acier inoxydable
- DN 50





Grille caillebotis LM 30/10

- En acier inoxydable
- jusqu'à la classe de charge C250
- Verrou fiX, protection contre les mouvements longitudinaux



Grille décorative COMBee

- En polyamide PA6, anticorrosion et résistant aux UV
- Jusqu'à la classe de charge C250
- Verrou fiX, protection contre les mouvements longitudinaux
- Profil antidérapant grâce à la structure en nid d'abeille

Une adaptation parfaite

- Les évidements ronds pour l'ancrage assurent une tenue maximale
- Tient en place dans la fondation en raison d'un coefficient de dilatation linéaire identique
- Une connexion parfaite du HPC pour la mise en place du béton

Vous pouvez télécharger ici :

Texte de spécification, fiche technique, DoP, description de l'installation, détails d'installation, dessin du produit, données BIM



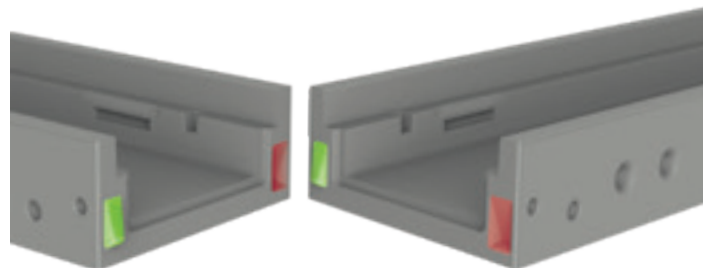
www.say.bg/citymini/download

Plaque terminale entrée

- En FILCOTEN® HPC

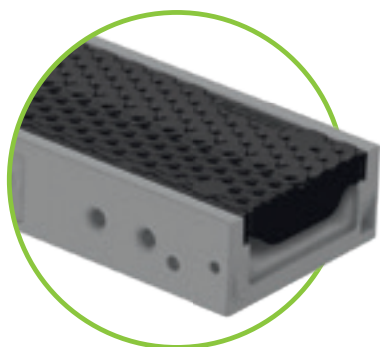
L'innovation pour plus de précision :

Le système d'encoches et de rainures en forme de coin permet de placer les éléments de caniveaux les uns sur les autres sans aucun mouvement directionnel. Cela rend BG-FILCOTEN® city mini beaucoup plus facile et rapide à installer.



jusqu'à la classe C250

BG-FILCOTEN[®] light

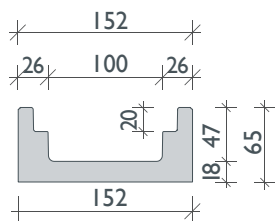


BG-FILCOTEN[®] city mini LN 100 – corps de caniveau

Système de caniveau et grille, bord et support de grille en FILCOTEN[®] HPC (High Performance Concrete), jusqu'à la cl. C, protection contre les mouvements longitudinaux et verrou fixe

Article n°	Type Caniveau	Longueur en mm	Hauteur ¹⁾ en mm	Poids en kg
Caniveaux sans pente				
10810000	mini	1000	65	10,2
Caniveaux avec sortie verticale DN 100				
10810070	mini	1000	65	10,0

BG-FILCOTEN[®] city mini 100 y compris la grille décorative COMBee



H = 65

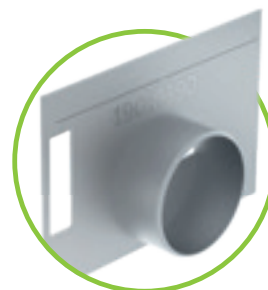
Accessoires

pour BG-FILCOTEN[®] city mini, LN 100

Article n°	Accessoires	Matériau	Poids en kg
19010001	Plaque terminale entrée	FILCOTEN [®] HPC	0,3
19010390	Plaque terminale avec sortie DN 50	Acier inoxydable	0,2



plaque terminale city mini entrée, en FILCOTEN[®] HPC



plaque terminale city mini avec sortie DN 50, en acier inoxydable

¹⁾ Hauteur à la fin du caniveau.

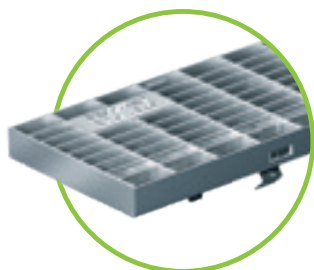
²⁾ Délai de livraison sur demande.

³⁾ Aucune protection contre le vandalisme disponible.

Grilles

pour BG-FILCOTEN® city mini, LN 100

Article n°	Grilles	Matériau	Dimensions en mm	Cl. selon EN 1433	LF/LM en mm	Poids en kg	Section trans. d'arrivée
17010322 ²⁾	1 Grille caillebotis	Acier inoxydable	1000/122/20	C250	LM 30/10	3,3	910 cm ² /m
17010401 ³⁾	2 Grille décorative COMBee	Plastique PA6	500/123/20	B125	Ø 7,3 mm	0,9	290 cm ² /m
17010402 ³⁾		Plastique PA6	500/123/20	C250	Ø 7,3 mm	1,1	290 cm ² /m



1 Grille caillebotis de classe B galvanisée et de classe C galvanisée / acier inoxydable, LM 30/10



2 Grille décorative COMBee Ø 7,3 mm, Cl. B et Cl. C Plastique PA6

i Pour d'autres grilles adaptées, voir la gamme BG-FILCOTEN® tec page 30-31.

Références



Plus de **sécurité** pour les caniveaux et les grilles.

Le système de caniveau BG-FILCOTEN® tec offre les propriétés exceptionnelles de FILCOTEN® HPC (High Performance Concrete) et les complète avec d'autres éléments de sécurité. Les nervures d'ancrage sur les côtés du caniveau assurent une bonne tenue dans le lit de béton. La construction spéciale des cornières en acier galvanisé offre la possibilité de fixer les grilles facilement et en toute sécurité. Les profils de chaussée adjacents peuvent être reliés de façon optimale au bord de la cornière. Dans la version BG-FILCOTEN® tec mini, un caniveau de faible hauteur est disponible. Le système de caniveau peut résister jusqu'à la classe de charge C250 (selon la norme EN 1433).

Domaines d'application

Idéal pour une installation dans les parkings, les zones piétonnes, les installations de sport et de loisirs, les parcs et les zones similaires.

jusqu'à la classe C250

Cornière en acier galvanisé

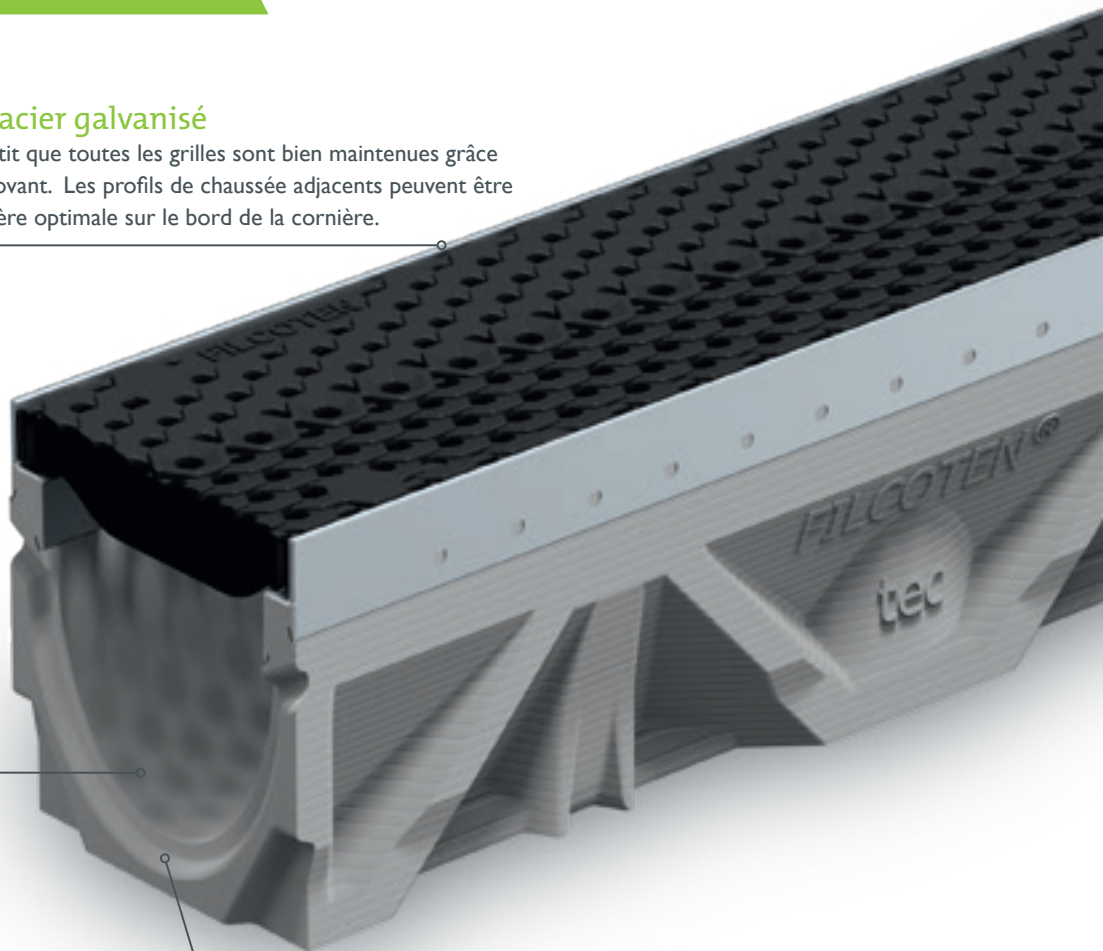
La cornière garantit que toutes les grilles sont bien maintenues grâce au verrou fiX innovant. Les profils de chaussée adjacents peuvent être travaillés de manière optimale sur le bord de la cornière.

Surface lisse

La surface de FILCOTEN® HPC est plus homogène par rapport au béton, ce qui assure de meilleures propriétés de drainage et d'autonettoyage.

Joint de sécurité

Le joint de sécurité scellable permet une liaison étroite entre les différents segments.



Grille décorative COMBee

La grille décorative COMBee est une création très spéciale de notre gamme. En noir classique et avec une disposition unique en nid d'abeille de la surface, elle procure un véritable atout esthétique. Mais elle a plus à offrir que son simple design distinctif.

La grille est exempte de corrosion, entièrement recyclable, à orientation optimisée, antidérapante et elle résistante aux UV.



Une adéquation parfaite

Des points d'ancrage intelligemment répartis, tant à l'intérieur qu'à l'extérieur de la cornière, permettent de fixer solidement la cornière dans le matériau en béton.

Nervures d'ancrage

Avec l'innovante technique de production et de moulage de FILCOTEN® HPC, il a été possible pour la première fois de concevoir des nervures d'ancrage pour un corps de caniveau en béton et d'assurer ainsi un meilleur maintien dans le lit de béton.

Vous pouvez télécharger ici :

Texte de spécification, fiche technique, DoP, description de l'installation, détails d'installation, dessin du produit, données BIM

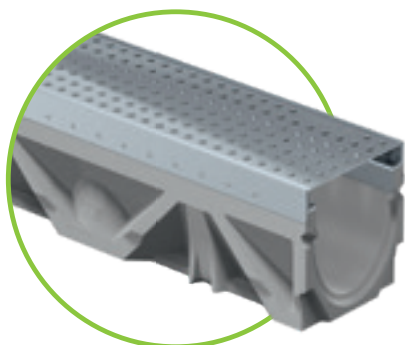


www.say.bg/tec/download

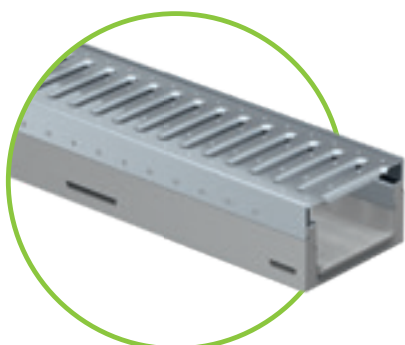
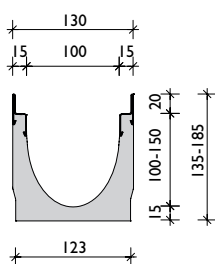
jusqu'à la classe C250

BG-FILCOTEN[®]

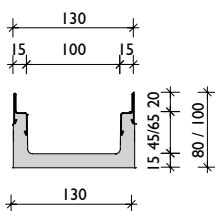
tec



BG-FILCOTEN[®] tec V/E 100 y
compris cornière en acier
inoxydable ou en acier galvanisé



BG-FILCOTEN[®] tec mini V/E 100 y
compris cornière en acier inoxydable
ou en acier galvanisé



BG-FILCOTEN[®] tec LN 100 – Corps de caniveau

Système de caniveau et grille en FILCOTEN[®] HPC (High Performance Concrete) avec cornières en acier galvanisé (V) ou en acier inoxydable (E) jusqu'à la classe C

Article n° Cornière V	Article n° Cornière E	Type Caniveau	Longueur en mm	Hauteur ¹⁾ en mm	Poids en kg
Caniveaux sans pente					
10410200	10410300	0	1000	135	13,4
10410250	10410350	0	500	135	6,6
10410261	10410361	5-0	1000	160	16,1
10410251	10410351	5-0 ²⁾	500	160	9,4
10410262	10410362	10-0	1000	185	18,7
Caniveaux avec sortie verticale DN 100					
10410270	10410370	0	1000	135	12,7
10410271	10410371	5-0	1000	160	15,8
10410272	10410372	10-0	1000	185	18,4
Caniveaux avec pente de 0,5 %					
10410201	10410301	1	1000	140	13,4
10410202	10410302	2	1000	145	14,1
10410203	10410303	3	1000	150	14,8
10410204	10410304	4	1000	155	15,4
10410205	10410305	5	1000	160	15,9
10410206	10410306	6	1000	165	16,4
10410207	10410307	7	1000	170	16,8
10410208	10410308	8	1000	175	17,4
10410209	10410309	9	1000	180	18,0
10410210	10410310	10	1000	185	18,5

BG-FILCOTEN[®] tec mini LN 100 – corps de caniveau

Système de caniveau et grille en FILCOTEN[®] HPC (High Performance Concrete) avec cornières en acier galvanisé (V) ou en acier inoxydable (E) jusqu'à la classe C (faible hauteur de construction)

Article n° Cornière V	Article n° Cornière E	Type Caniveau	Longueur en mm	Hauteur ¹⁾ en mm	Poids en kg
Caniveaux sans pente					
10210201	10210301	mini	1000	80	9,1
10210202	10210302	mini	1000	100	10,5
Caniveaux avec sortie verticale DN 100					
10210271	10210371	mini	1000	80	8,8
10210202	10210302	mini	1000	100	10,5



GRASPOINTNER
Sustainable innovation.

¹⁾ Hauteur à la fin du caniveau.

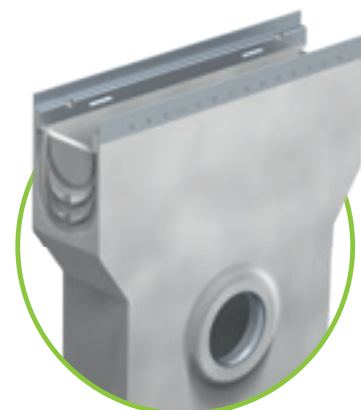
²⁾ Forage latéral et/ou vertical, voir photo page 40.

³⁾ Tiges filetées ou armatures non comprises dans la livraison.

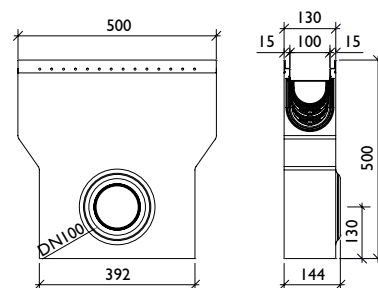
Accessoires

pour BG-FILCOTEN® tec & tec mini LN 100

Article n°	Accessoires	Matériau	Poids en kg
10410293	Puisard V 500/144/500 avec raccordement de canalisation DN 100 et panier à sédiment en plastique	FILCOTEN® HPC	24,2
10410393	Puisard E 500/144/500 avec raccordement de canalisation DN 100 et panier à sédiment en plastique	FILCOTEN® HPC	24,2
30030	Trappe à odeurs coude PVC DN 150/87°	Plastique	3,9
30056	Trappe à odeurs pour puisard (interne) DN 100	Plastique	0,1
30019	Trappe à odeurs pour sortie verticale DN 100	Plastique	0,2
19010200	Plaque terminale entrée (tec mini)	Acier galvanisé	0,1
19010300	Plaque terminale entrée (tec mini)	Acier inoxydable	0,1
19010230	Plaque terminale entrée	Acier galvanisé	0,3
19010231	Plaque terminale avec sortie DN 100	Acier galvanisé	0,4
19010330	Plaque terminale entrée	Acier inoxydable	0,3
19010331	Plaque terminale avec sortie DN 100	Acier inoxydable	0,4
19010902	Support d'installation - set avec boulons - quantité requise : nb de caniveaux +1 ³⁾	Acier galvanisé	0,6
32087	Dispositif de verrouillage anti-vandalisme, LN 100 – Quantité requise : 2 pièces/grille	Acier inoxydable	0,1



BG-FILCOTEN® tec
Puisard V/E 100

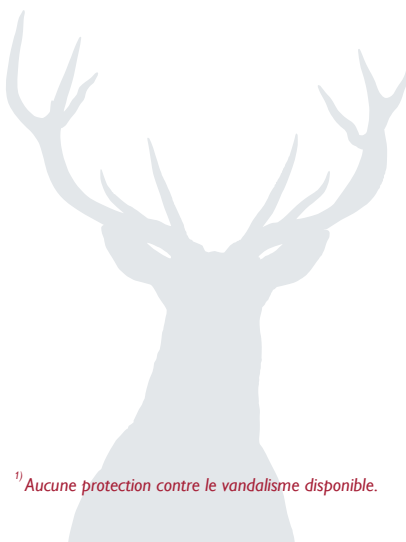


Détails des accessoires avec d'autres photos = page 36.

Grilles avec verrou fix

Pour BG-FILCOTEN® tec & tec mini & city mini LN 100

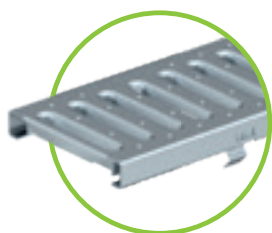
Article n°	Grilles Verrou fix	Matériau	Dimensions en mm	Cl. selon EN 1433	LF/LM en mm	Poids en kg	Section trans. d'arrivée
17010202	1 Grilles à fentes ¹⁾	Acier galvanisé	1000/122/20	A15	LF 8/80	1,5	225 cm²/m
17010203		Acier galvanisé	500/122/20	A15	LF 8/80	0,8	225 cm²/m
17010302		Acier inoxydable	1000/122/20	A15	LF 8/80	1,5	225 cm²/m
17010303		Acier inoxydable	500/122/20	A15	LF 8/80	0,8	225 cm²/m
17010206		Acier galvanisé	1000/122/20	C250	LF 8/80	4,5	225 cm²/m
17010207		Acier galvanisé	500/122/20	C250	LF 8/80	2,2	225 cm²/m
17010306		Acier inoxydable	1000/122/20	C250	LF 8/80	4,5	225 cm²/m
17010307		Acier inoxydable	500/122/20	C250	LF 8/80	2,2	225 cm²/m
17010204	2 Grilles perforées	Acier galvanisé	1000/122/20	A15	Ø 6,0 mm	1,9	170 cm²/m
17010205		Acier galvanisé	500/122/20	A15	Ø 6,0 mm	1,0	170 cm²/m
17010304		Acier inoxydable	1000/122/20	A15	Ø 6,0 mm	1,9	170 cm²/m
17010305		Acier inoxydable	500/122/20	A15	Ø 6,0 mm	1,0	170 cm²/m
17010228		Acier galvanisé	1000/122/20	C250	Ø 6,0 mm	3,3	170 cm²/m
17010229		Acier galvanisé	500/122/20	C250	Ø 6,0 mm	1,7	170 cm²/m
17010328		Acier inoxydable	1000/122/20	C250	Ø 6,0 mm	3,3	170 cm²/m
17010329		Acier inoxydable	500/122/20	C250	Ø 6,0 mm	1,7	170 cm²/m
17010220	3 Grilles caillebotis	Acier galvanisé	1000/122/20	B125	LM 30/10	2,8	980 cm²/m
17010221		Acier galvanisé	500/122/20	B125	LM 30/10	1,4	950 cm²/m
17010222		Acier galvanisé	1000/122/20	C250	LM 30/10	3,3	910 cm²/m
17010223		Acier galvanisé	500/122/20	C250	LM 30/10	1,6	885 cm²/m
17010322		Acier inoxydable	1000/122/20	C250	LM 30/10	3,3	910 cm²/m
17010323		Acier inoxydable	500/122/20	C250	LM 30/10	1,6	885 cm²/m
	4 Grilles décoratives	sur demande		accessible à pied et en fauteuil roulant			
17010401 ¹⁾	5 Grille décorative COMBee	Plastique PA6	500/123/20	B125	Ø 7,3 mm	0,9	290 cm²/m
17010402 ¹⁾		Plastique PA6	500/123/20	C250	Ø 7,3 mm	1,1	290 cm²/m
17010111	6 Grille à fentes	Fonte	500/122/20	B125	LF 10/100	2,6	330 cm²/m
17010101	7 Grille à barres longitudinales	Fonte	500/122/20	C250	LM 29/13	3,2	505 cm²/m
17010106		Fonte	500/122/20	C250	LM 29/6	3,6	320 cm²/m



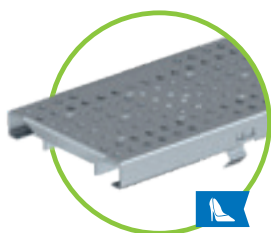
Systèmes à fente asymétriques

Pour BG-FILCOTEN® tec & tec mini & city mini LN 100

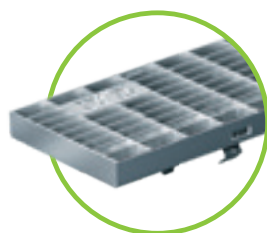
Article n°	Grilles	Matériau	Dimensions en mm	Cl. selon EN 1433	LF/LM en mm	Poids en kg	Section trans. d'arrivée
17110237	8 Système à fente, HF 80 mm	Acier galvanisé	1000/123/103	B125	LF 12,5	4,4	125 cm²/m
17110238		Acier galvanisé	500/123/103	B125	LF 12,5	2,2	125 cm²/m
17110297		Unité de maintenance, HF 80 mm	Acier galvanisé	500/123/103	B125	LF 12,5	4,1
17110243	8 Système à fente, HF 110 mm	Acier galvanisé	1000/123/133	C250	LF 12,5	5,4	125 cm²/m
17110244		Acier galvanisé	500/123/133	C250	LF 12,5	2,7	125 cm²/m
17110281		Unité de maintenance, HF 110 mm	Acier galvanisé	500/123/133	C250	LF 12,5	5,0
17110343	8 Système à fente, HF 110 mm	Acier inoxydable	1000/123/133	C250	LF 12,5	5,4	125 cm²/m
17110344		Acier inoxydable	500/123/133	C250	LF 12,5	2,7	125 cm²/m
17110381		Unité de maintenance, HF 110 mm	Acier inoxydable	500/123/133	C250	LF 12,5	5,0
17111204	9 Système à fente 2S, anti-talon	Acier galvanisé	1000/123/133	C250	LF 2x6	5,8	120 cm²/m
17111205		Acier galvanisé	500/123/133	C250	LF 2x6	3,0	120 cm²/m
17111206		Unité de maintenance 2S, anti-talon	Acier galvanisé	500/123/133	C250	LF 2x6	5,3
17111304	9 Système à fente 2S, anti-talon	Acier inoxydable	1000/123/133	C250	LF 2x6	5,8	120 cm²/m
17111305		Acier inoxydable	500/123/133	C250	LF 2x6	3,0	120 cm²/m
17111306		Unité de maintenance 2S, anti-talon	Acier inoxydable	500/123/133	C250	LF 2x6	5,3
17110280	Plaque terminale entrée V LN 100, hauteur variable 80 – 200 mm, pour les deux systèmes à fente					0,1	
17110380	Plaque terminale entrée E LN 100, hauteur variable 80 – 200 mm, pour les deux systèmes à fente					0,1	
37962	Planche de protection pour système à fente LF 12 mm et LF 2x6 mm, L = 1000 mm, bois					0,1	
13399	Outil d'accès à l'unité de maintenance - 2 pièces nécessaires, plastique					0,1	



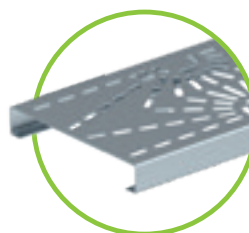
1 Grille à fentes Cl.A et Cl.C acier galvanisé / acier inoxydable LF 8/80



2 Grille perforée acier galvanisé / acier inoxydable Ø 6,0 mm Cl.A et Cl.C



3 Grille caillebotis de classe B galvanisée et de classe C galvanisée / acier inoxydable, LM 30/10



4 Grilles décoratives différentes versions, sur demande



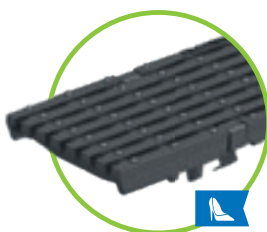
5 Grille décorative COMBee Ø 7,3 mm, Cl. B et Cl. C, Plastique PA6



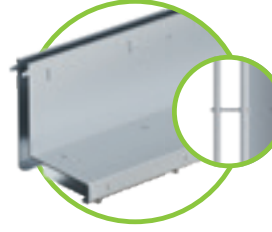
6 Grille à fentes en fonte LF 10/100, Cl. B



7 Grille à barres longitudinales en fonte ductile LM 29/13, Cl. C



7 Grille à barres longitudinales en fonte ductile LM 29/6 largeur de fente étroite, Cl. C



8 Système à fente LF 12,5 mm, Cl. B - acier galvanisé, Cl. C - acier galvanisé et acier inoxydable



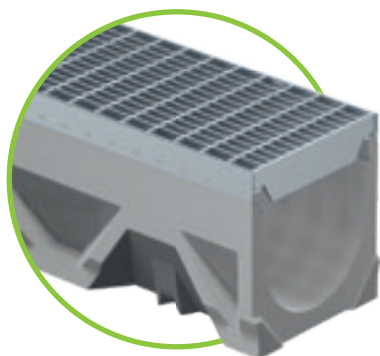
9 Système à fente 2S, anti-talon LF 2x6 mm, Cl. C, acier galvanisé et acier inoxydable



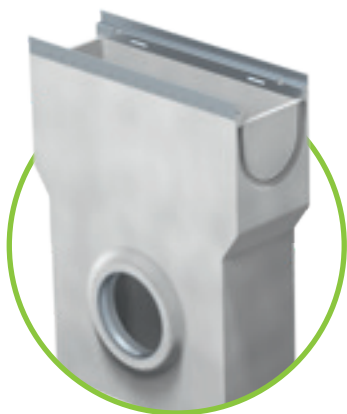
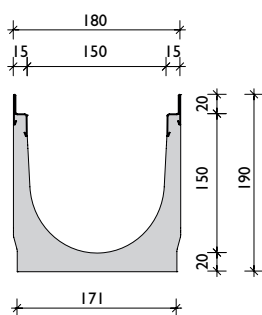
Systèmes à fente spéciaux sur demande !

jusqu'à la classe C250

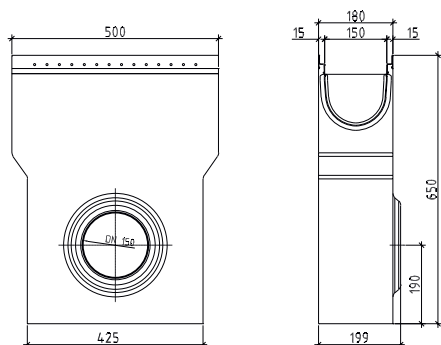
BG-FILCOTEN[®] tec



BG-FILCOTEN[®] tec V/E 150
y compris cornière en acier inoxydable
ou en acier galvanisé



BG-FILCOTEN[®] tec
Puisard V/E 150



BG-FILCOTEN[®] tec LN 150 – corps de caniveau

Système de caniveau et grille en FILCOTEN[®] HPC (High Performance Concrete) avec cornières en acier galvanisé (V) ou en acier inoxydable (E) jusqu'à la classe C

Article n° Cornière V	Article n° Cornière E	Type Caniveau	Longueur en mm	Hauteur ¹⁾ en mm	Poids en kg
Caniveaux sans pente					
10415200	10415300	0	1000	190	22,2
10415250	10415350	0	500	190	11,2
Caniveaux avec sortie verticale DN 150					
10415270	10415370	0	1000	190	21,2

Accessoires

pour BG-FILCOTEN[®] tec LN 150

Article n°	Accessoires	Matériau	Poids en kg
10415292	Puisard V 500/197/650 avec raccordement de canalisation DN 150 et panier à sédiment en plastique	FILCOTEN [®] HPC	40,3
10415392	Puisard E 500/197/650 avec raccordement de canalisation DN 150 et panier à sédiment en plastique	FILCOTEN [®] HPC	40,3
30030	Trappe à odeurs coude PVC DN 150/87°	Plastique	3,9
30057	Trappe à odeurs pour puisard (interne) DN 150	Plastique	0,2
19015230	Plaque terminale entrée	Acier galvanisé	0,5
19015231	Plaque terminale avec sortie DN 150	Acier galvanisé	0,6
19015330	Plaque terminale entrée	Acier inoxydable	0,5
19015331	Plaque terminale avec sortie DN 150	Acier inoxydable	0,6
19020902	Support d'installation - set avec boulons - quantité requise : nb de caniveaux +1 ²⁾	Acier galvanisé	0,8
32088	Dispositif de verrouillage anti-vandalisme LN 150 – quantité requise : 2 pièces/grille	Acier inoxydable	0,1



Détails des accessoires avec d'autres photos = page 36.



GRASPOINTNER
Sustainable innovation.

¹⁾ Hauteur à la fin du caniveau.

²⁾ Tiges filetées ou armatures non comprises dans la livraison.

Grilles avec verrou fix

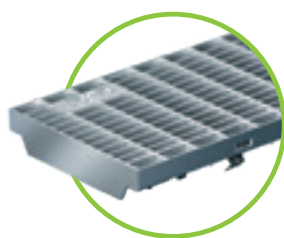
pour BG-FILCOTEN® tec LN 150

Article n°	Grilles Verrou fix	Matériau	Dimensions en mm	Cl. selon EN 1433	LF/LM en mm	Poids en kg	Section trans. d'arrivée
17015220	1 Grilles caillebotis	Acier galvanisé	1000/172/20	B125	LM 30/10	4,6	1330 cm²/m
17015221		Acier galvanisé	500/172/20	B125	LM 30/10	2,4	1285 cm²/m
17015222		Acier galvanisé	1000/172/20	C250	LM 30/10	6,9	1280 cm²/m
17015223		Acier galvanisé	500/172/20	C250	LM 30/10	3,6	1240 cm²/m
17015322		Acier inoxydable	1000/172/20	C250	LM 30/10	6,9	1280 cm²/m
17015323		Acier inoxydable	500/172/20	C250	LM 30/10	3,6	1240 cm²/m
17015111	2 Grille à fentes	Fonte	500/172/20	B125	LF 10/150	4,5	515 cm²/m
17015101	3 Grille à barres longitudinales	Fonte	500/172/20	C250	LM 29/13	4,9	710 cm²/m

Systèmes à fente asymétriques

pour BG-FILCOTEN® tec LN 150

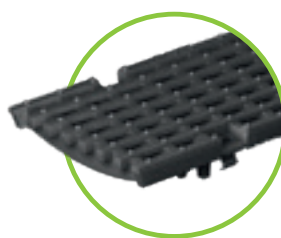
Article n°	Grilles	Matériau	Dimensions en mm	Cl. selon EN 1433	LF/LM en mm	Poids en kg	Section trans. d'arrivée
17115243	4 Système à fente HF 110 mm	Acier galvanisé	1000/173/143	C250	LF 12,5	6,7	125 cm²/m
17115244		Acier galvanisé	500/173/143	C250	LF 12,5	3,3	125 cm²/m
17115281		Unité de maintenance HF 110 mm	Acier galvanisé	500/173/143	C250	LF 12,5	5,9
17115343	4 Système à fente HF 110 mm	Acier inoxydable	1000/173/143	C250	LF 12,5	6,7	125 cm²/m
17115344		Acier inoxydable	500/173/143	C250	LF 12,5	3,3	125 cm²/m
17115381		Unité de maintenance HF 110 mm	Acier inoxydable	500/173/143	C250	LF 12,5	5,9
17116204	5 Système à fente 2S, anti-talon	Acier galvanisé	1000/173/143	C250	LF 2x6	7,0	120 cm²/m
17116205		Acier galvanisé	500/173/143	C250	LF 2x6	3,5	120 cm²/m
17116206		Unité de maintenance 2S, anti-talon	Acier galvanisé	500/173/143	C250	LF 2x6	6,1
17116304	5 Système à fente 2S, anti-talon	Acier inoxydable	1000/173/143	C250	LF 2x6	7,0	120 cm²/m
17116305		Acier inoxydable	500/173/143	C250	LF 2x6	3,5	120 cm²/m
17116306		Unité de maintenance 2S, anti-talon	Acier inoxydable	500/173/143	C250	LF 2x6	6,1
17110280	Plaque terminale entrée V LN1 50, hauteur variable 80 – 200 mm, pour les deux systèmes à fente					0,1	
17110380	Plaque terminale entrée E LN 150, hauteur variable 80 – 200 mm, pour les deux systèmes à fente					0,1	
37962	Planche de protection pour système à fente LF12 mm et LF 2x6 mm, L =1000 mm, bois					0,1	
13399	Outil d'accès à l'unité de maintenance - 2 pièces nécessaires, plastique					0,1	



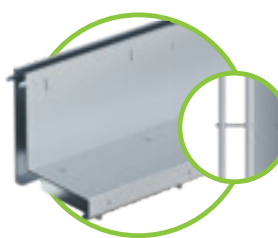
1 Grille caillebotis de classe B galvanisée et de classe C galvanisée / acier inoxydable, LM 30/10



2 Grille à fentes en fonte ductile, classe B, LF 10/150



3 Grille à barres longitudinales en fonte ductile, classe C, LM 29/13



4 Système à fente, Cl. C LF 12,5 mm, HF 110 mm, acier galvanisé et inoxydable



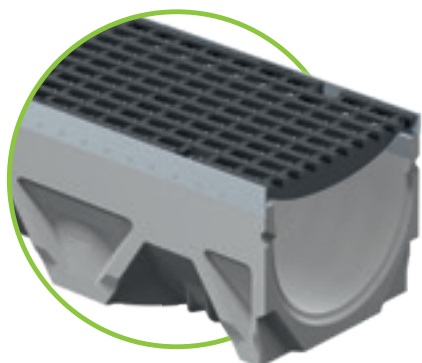
5 Système à fente 2S, anti-talon Classe C, LF 2x6 mm, acier galvanisé et inoxydable



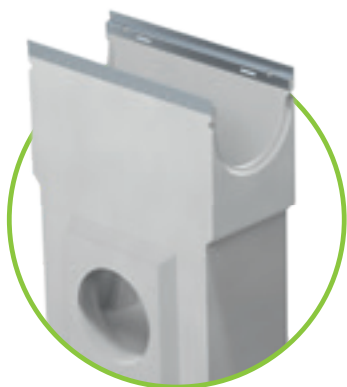
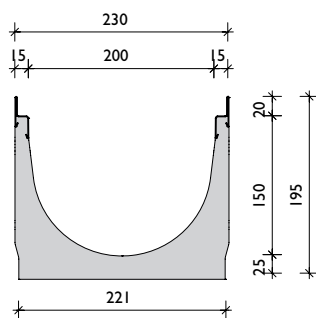
Systèmes à fente spéciaux sur demande !

jusqu'à la classe C250

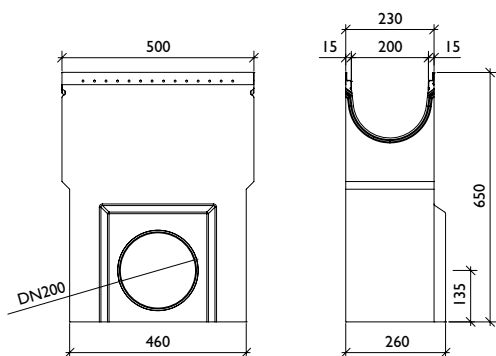
BG-FILCOTEN[®] tec



BG-FILCOTEN[®] tec V/E 200 y
compris cornière en acier
inoxydable ou en acier galvanisé



BG-FILCOTEN[®] tec
Puisard V/E 200



BG-FILCOTEN[®] tec LN 200 – corps de caniveau

Système de caniveau et grille en FILCOTEN[®] HPC (High Performance Concrete) avec cornières en acier galvanisé (V) ou en acier inoxydable (E) jusqu'à la classe C

Article n° Cornière V	Article n° Cornière E	Type Caniveau	Longueur en mm	Hauteur ¹⁾ en mm	Poids en kg
Caniveaux sans pente					
10220200	10220300	0	1000	195	30,2
10220250	10220350	0	500	195	15,1
Caniveaux avec sortie verticale DN 200					
10220270	10220370	0	1000	195	28,4

Accessoires

pour BG-FILCOTEN[®] tec LN 200

Article n°	Accessoires	Matériau	Poids en kg
10220292	Puisard V 500/260/650 avec raccordement de canalisation DN 200 et panier à sédiment en plastique	FILCOTEN [®] HPC	48,7
10220392	Puisard E 500/260/650 avec raccordement de canalisation DN 200 et panier à sédiment en plastique	FILCOTEN [®] HPC	48,7
30040	Trappe à odeurs coude PVC DN 200/87°	Plastique	7,4
19020230	Plaque terminale entrée	Acier galvanisé	0,8
19020232	Plaque terminale avec sortie DN 150	Acier galvanisé	0,5
19020330	Plaque terminale entrée	Acier inoxydable	0,8
19020332	Plaque terminale avec sortie DN 150	Acier inoxydable	0,5
19020902	Support d'installation - set avec boulons - quantité requise : nb de caniveaux +1 ²⁾	Acier galvanisé	0,8
32089	Dispositif de verrouillage anti-vandalisme LN 200 – quantité requise : 2 pièces/grille	Acier inoxydable	0,1



Détails des accessoires avec d'autres photos = page 36.



GRASPOINTNER
Sustainable innovation.

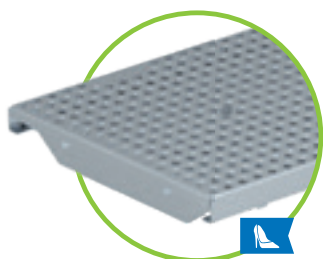
¹⁾ Hauteur à la fin du caniveau.

²⁾ Tiges filetées ou armatures non comprises dans la livraison.

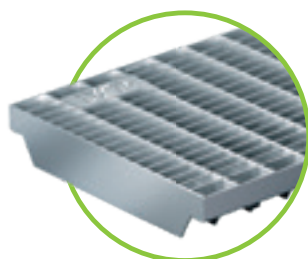
Grilles avec verrou fiX

pour BG-FILCOTEN® tec LN 200

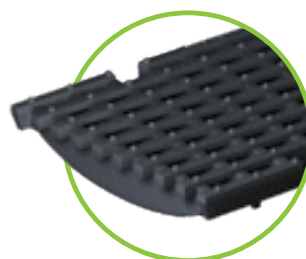
Article n°	Grilles Verrou fiX	Matériau	Dimensions en mm	Cl. selon EN 1433	LF/LM en mm	Poids en kg	Section trans. d'arrivée
17020228	1 Grilles perforées	Acier galvanisé	1000/222/20	C250	Ø 6,0 mm	13,5	265 cm²/m
17020229		Acier galvanisé	500/222/20	C250	Ø 6,0 mm	6,7	260 cm²/m
17020328		Acier inoxydable	1000/222/20	C250	Ø 6,0 mm	13,5	265 cm²/m
17020329		Acier inoxydable	500/222/20	C250	Ø 6,0 mm	6,7	260 cm²/m
17020220	2 Grilles caillebotis	Acier galvanisé	1000/222/20	B125	LM 30/10	6,0	1775 cm²/m
17020221		Acier galvanisé	500/222/20	B125	LM 30/10	3,1	1720 cm²/m
17020222		Acier galvanisé	1000/222/20	C250	LM 30/10	8,8	1650 cm²/m
17020223		Acier galvanisé	500/222/20	C250	LM 30/10	4,5	1595 cm²/m
17020322		Acier inoxydable	1000/222/20	C250	LM 30/10	8,8	1650 cm²/m
17020323		Acier inoxydable	500/222/20	C250	LM 30/10	4,5	1595 cm²/m
17020101	3 Grille à barres longitudinales	Fonte	500/222/20	C250	LM 29/13	7,3	955 cm²/m



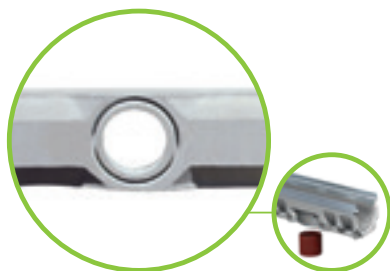
1 Grille perforée, classe C, Ø 6,0 mm, acier galvanisé ou acier inoxydable



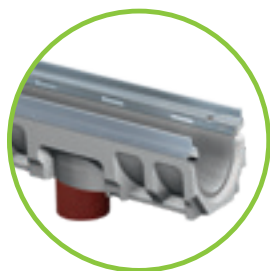
2 Grille caillebotis, LM 30/10, classe B galvanisée et classe C, galvanisée ou en acier inoxydable



3 Grille à barres longitudinales en fonte ductile, classe C, LM 29/13



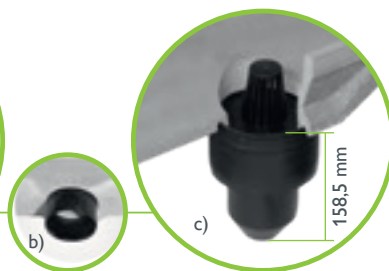
Sorties de drainage DN 100 (LN 100), DN 150 (LN 150) et DN 200 (LN 200/300/400) déjà préfabriquées



Sortie verticale en PVC, insérée sur place



a) Trappe à odeurs pour sortie verticale en 3 parties
b) Le manchon de sortie doit être inséré dans le trou de drainage avant d'installer le caniveau



c) La trappe à odeurs (uniquement pour LN 100) est complétée par les deux parties restantes : terminé !

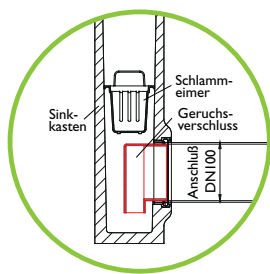
i Position de la sortie de drainage : De l'extrémité du caniveau au centre de la sortie = 250 mm



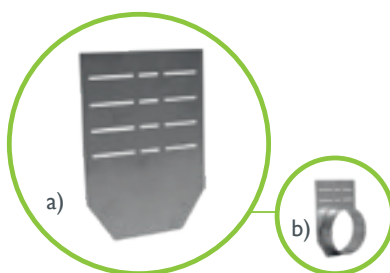
Puisard tec
L=500 mm, y compris le panier à sédiment en plastique, adapté à la LN



Trappe à odeurs pour puisard (interne) DN 100/150
Installation : Insérer la trappe à odeurs à l'intérieur du puisard et la raccorder à la canalisation par l'extérieur.



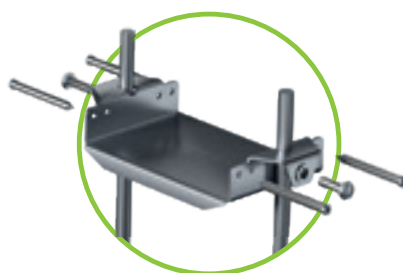
Trappe à odeurs coude PVC pour puisard avec raccord de canalisation raccord DN 150 ou 200



a) Plaque terminale entrée
b) Plaque terminale avec sortie



Plaque terminale entrée tec mini



Supports d'installation en acier galvanisé, adaptés à chaque LN



Système d'étanchéité



Dispositif de verrouillage anti-vandalisme pour toutes les grilles des LN 100/150/200, à l'exception des grilles à fentes et des grilles décoratives COMBee (tec). Quantité requise pour chaque grille : 2 pièces

i Description détaillée Page 57.

Références



Un **pooids lourd**, uniquement en matière de **fonctionnalités** :

Le système de caniveau BG-FILCOTEN® pro ne fait aucun compromis. En plus de sa légèreté et de sa stabilité, le système peut être adapté de manière variable à vos besoins et est résistant jusqu'à la classe E600 (selon la norme EN 1433). Les caniveaux BG-FILCOTEN® pro sont également disponibles dans une version mini avec une faible hauteur.

Domaines d'application

En raison de sa capacité de charge élevée, BG-FILCOTEN® pro convient principalement pour l'installation dans des zones commerciales, comme les usines, les entrepôts et les parkings, mais aussi dans des installations publiques, comme les gares, les zones piétonnes ou les zones résidentielles.

Classe E600

Trois versions de cornières

Vous aurez le choix entre des cornières en acier galvanisé, en acier inoxydable ou en fonte.

Géométrie du caniveau / finition lisse

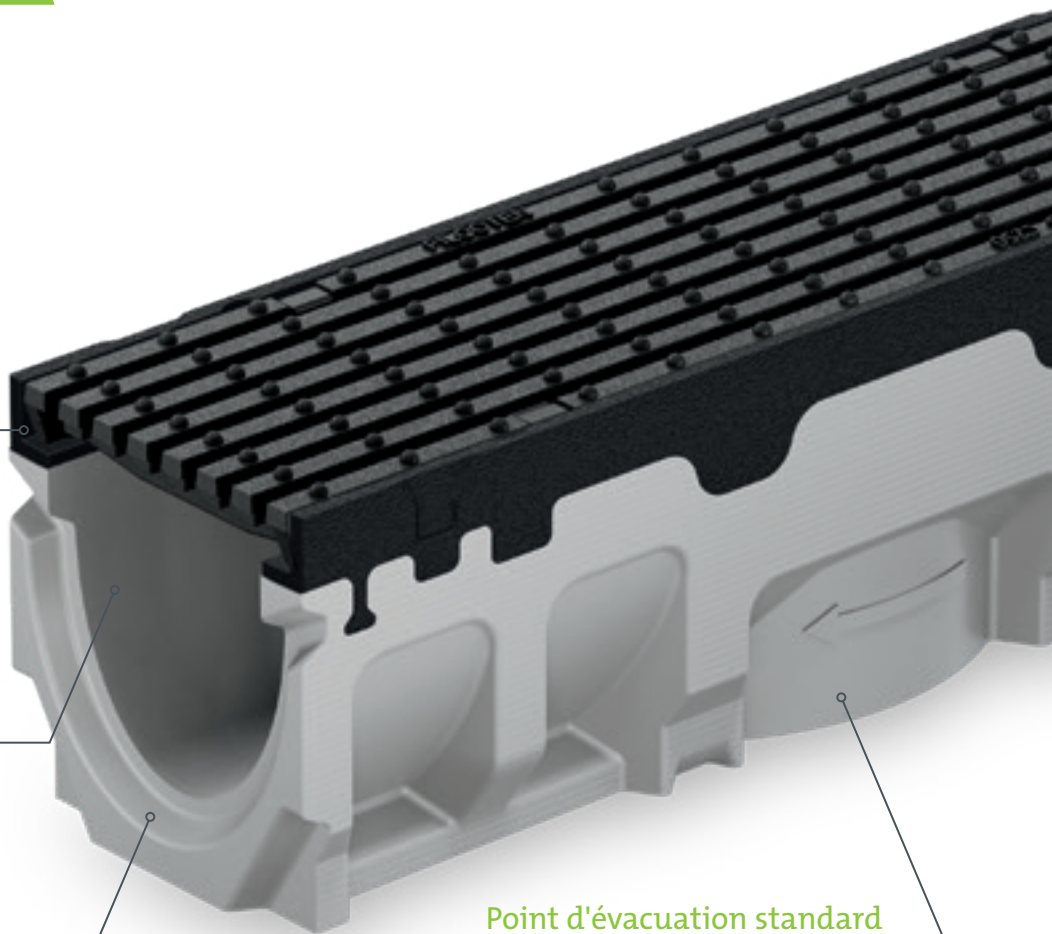
La géométrie optimisée des caniveaux et la surface lisse de FILCOTEN® HPC assurent un drainage maximal et un meilleur effet autonettoyant.

Joint de sécurité

Le joint de sécurité scellable permet une liaison étroite entre les différents segments.

Point d'évacuation standard

Un sortie verticale est possible pour chaque corps de caniveau sans pente intérieure.



Une forte tenue par boulonnage

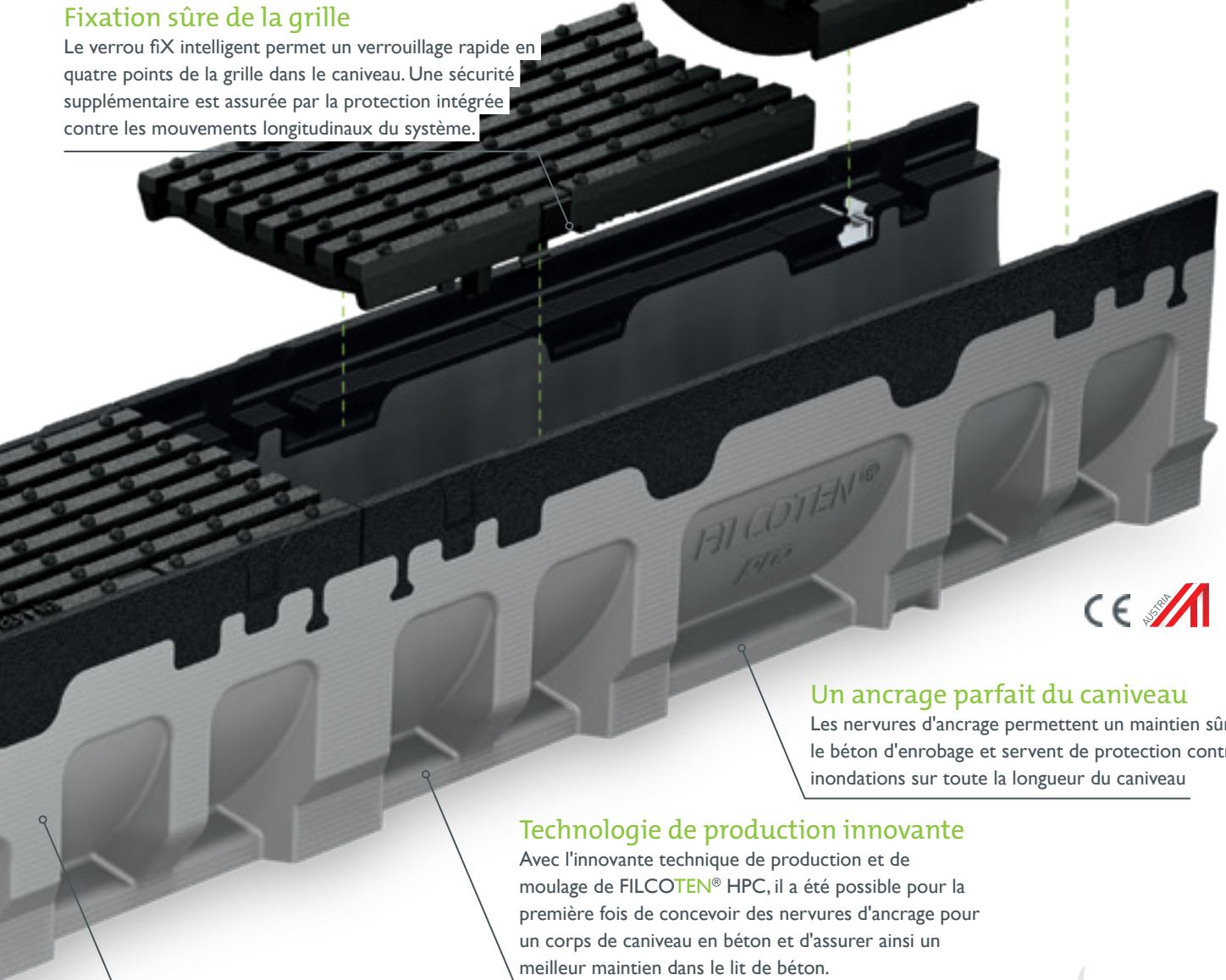
En alternative au verrou fiX, les grilles en fonte ductile de classe D ou de classe E (voir tableau pour chaque largeur nominale) peuvent être boulonnées en 4 points sur la cornière en fonte. Le matériel de boulonnage est fourni sous forme de set.

Notre boulonnage peut être échangé facilement et rapidement à tout moment. L'écrou cage est inséré pour empêcher tout déplacement.



Fixation sûre de la grille

Le verrou fiX intelligent permet un verrouillage rapide en quatre points de la grille dans le caniveau. Une sécurité supplémentaire est assurée par la protection intégrée contre les mouvements longitudinaux du système.



Un ancrage parfait du caniveau

Les nervures d'ancrage permettent un maintien sûr dans le béton d'enrobage et servent de protection contre les inondations sur toute la longueur du caniveau

Technologie de production innovante

Avec l'innovante technique de production et de moulage de FILCOTEN® HPC, il a été possible pour la première fois de concevoir des nervures d'ancrage pour un corps de caniveau en béton et d'assurer ainsi un meilleur maintien dans le lit de béton.

Stable grâce à l'analyse FEM

L'analyse FEM est une procédure assistée par ordinateur dans laquelle il est possible de simuler exactement quelle construction peut résister à quelles charges. Plus l'action des forces est connue avec précision, plus il est facile de trouver la solution optimale.

Vous pouvez télécharger ici :

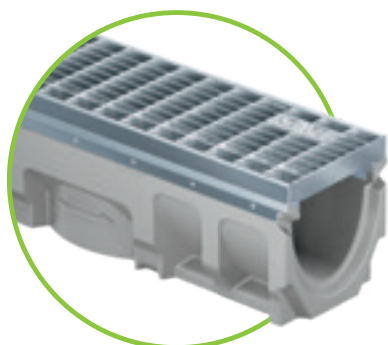
Texte de spécification, fiche technique, DoP, description de l'installation, détails d'installation, dessin du produit, données BIM



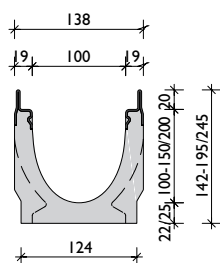
www.say.bg/pro/download

jusqu'à la classe E 600

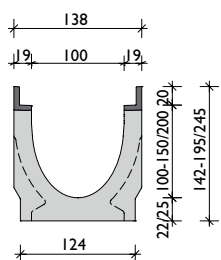
BG-FILCOTEN[®] pro



BG-FILCOTEN[®] pro V/E 100
y compris cornière en acier
inoxydable ou en acier galvanisé



BG-FILCOTEN[®] pro G 100
y compris cornière en fonte



BG-FILCOTEN[®] pro LN 100 – corps de caniveau

Système de caniveau et grille en FILCOTEN[®] HPC (High Performance Concrete) avec cornières en fonte (G), cornières en acier galvanisé (V) ou en acier inoxydable (E) jusqu'à la classe E

Article n° Cornière G	Article n° Cornière V	Article n° Cornière E	Type Caniveau	Longueur en mm	Hauteur ¹⁾ en mm	Poids en kg G V-E	
Caniveaux sans pente							
10610100	10610200	10610300	0	1000	142	19,1	18,3
10610180	10610280	10610380	0	500	142	9,7	9,6
10610161	10610261	10610361	5-0	1000	170	22,6	21,6
10610181	10610281	10610381	5-0 ²⁾	500	170	13,5	13,2
10610162	10610262	10610362	10-0	1000	195	26,1	24,9
10610182	10610282	10610382	10-0	500	195	11,6	11,0
10610164	10610264	10610364	20-0	1000	245	32,0	31,0
Caniveaux avec sortie verticale DN 100							
10610170	10610270	10610370	0	1000	142	18,8	18,0
10610171	10610271	10610371	5-0	1000	170	22,3	21,3
10610172	10610272	10610372	10-0	1000	195	25,8	24,6
10610174	10610274	10610374	20-0	1000	245	31,6	30,6
Caniveaux avec pente de 0,5 %							
10610101	10610201	10610301	1	1000	150	19,5	18,6
10610102	10610202	10610302	2	1000	155	20,2	19,3
10610103	10610203	10610303	3	1000	160	20,9	20,0
10610104	10610204	10610304	4	1000	165	21,6	20,6
10610105	10610205	10610305	5	1000	170	22,3	21,3
10610106	10610206	10610306	6	1000	175	23,0	21,9
10610107	10610207	10610307	7	1000	180	23,3	22,6
10610108	10610208	10610308	8	1000	185	24,0	23,3
10610109	10610209	10610309	9	1000	190	24,7	23,9
10610110	10610210	10610310	10	1000	195	25,4	24,6

Corps de caniveau pour le perçage latéral et/ou vertical

Le choix de l'emplacement de la sortie et/ou du trou latéral (gauche/droite) est libre. Différents diamètres en fonction de la largeur nominale :

Diamètre d'alésage latéral max	
LN100	ø 86 mm
LN150	ø 130 mm
LN 200	ø 180 mm

Les pièces en T ou en croix peuvent ainsi être réalisées de manière aisée et rapide.



Si vous avez des questions, veuillez contacter notre service technique.



GRASPOINTNER
Sustainable innovation.

¹⁾ Hauteur à la fin du caniveau.

²⁾ Forage latéral et/ou vertical, voir photo page 40.

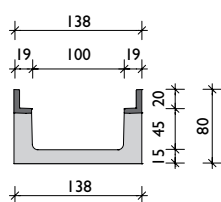
³⁾ Tiges filetées ou armatures non comprises dans la livraison.

⁴⁾ Boulonnage possible uniquement avec les cornières en fonte. | Le matériel de boulonnage doit être commandé séparément.

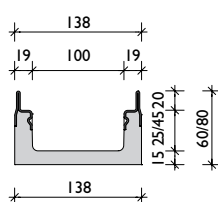
BG-FILCOTEN® pro mini LN 100 – corps de caniveau

Système de caniveau et grille en FILCOTEN® HPC (High Performance Concrete) avec cornières intégrées en fonte (G), en acier galvanisé (V) ou en acier inoxydable (E) jusqu'à la classe E (faible hauteur de construction)

Article n°	Article n°	Article n°	Type	Longueur	Hauteur ¹⁾	Poids en kg	
Cornière G	Cornière V	Cornière E	Caniveau	en mm	en mm	G	V-E
Caniveaux sans pente							
	10510200	10510300	mini	1000	60		9,1
10510101	10510201	10510301	mini	1000	80	11,1	10,7
Caniveaux avec sortie verticale DN 100							
	10510270	10510370	mini	1000	60		8,3
10510171	10510271	10510371	mini	1000	80	10,4	10,0



Cornière en fonte



Cornière en acier inoxydable ou en acier galvanisé

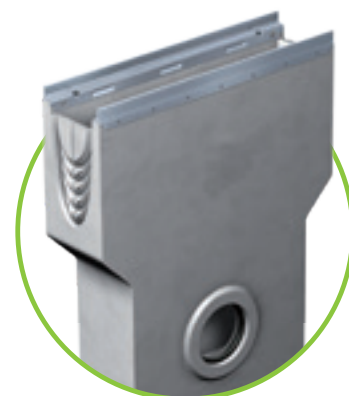


BG-FILCOTEN® pro mini G/V/E 100

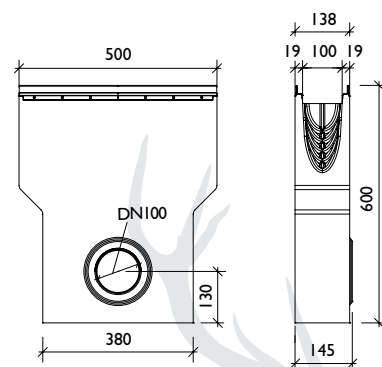
Accessoires

pour BG-FILCOTEN® pro & pro mini, LN 100

Article n°	Accessoires	Matériau	Poids en kg
10610192	Puisard G 500/145/600 avec raccordement de canalisation DN 100 et panier à sédiment en plastique	FILCOTEN® HPC	33,1
10610292	Puisard V 500/145/600 avec raccordement de canalisation DN 100 et panier à sédiment en plastique	FILCOTEN® HPC	32,6
10610392	Puisard E 500/145/600 avec raccordement de canalisation DN 100 et panier à sédiment en plastique	FILCOTEN® HPC	32,6
30056	Trappe à odeurs pour puisard (interne) DN 100	Plastique	0,1
30019	Trappe à odeurs pour sortie verticale DN 100	Plastique	0,2
19010200	Plaque terminale entrée (pro mini)	Acier galvanisé	0,1
19010300	Plaque terminale entrée (pro mini)	Acier inoxydable	0,1
19010230	Plaque terminale entrée (n° 0-10-0)	Acier galvanisé	0,3
19010231	Plaque terminale avec sortie DN 100 (N° 0-10-0)	Acier galvanisé	0,4
19010330	Plaque terminale entrée (n° 0-10-0)	Acier inoxydable	0,3
19010331	Plaque terminale avec sortie DN 100 (N° 0-10-0)	Acier inoxydable	0,4
19010215	Plaque terminale entrée (n° 20-0)	Acier galvanisé	0,3
19010216	Plaque terminale avec sortie DN 100 (N° 20-0)	Acier galvanisé	0,4
19010315	Plaque terminale entrée (n° 20-0)	Acier inoxydable	0,3
19010316	Plaque terminale avec sortie DN 100 (N° 20-0)	Acier inoxydable	0,4
19010902	Support d'installation - set avec boulons - quantité requise : nb de caniveaux +1 ³⁾	Acier galvanisé	0,6
32087	Dispositif de verrouillage anti-vandalisme, LN 100 – Quantité requise : 2 pièces/grille	Acier inoxydable	0,1
32103	Set de boulonnage pour grille à barres longitudinales en fonte ductile de classe E (8 pièces par m) ⁴⁾		
32109	Set de boulonnage en acier inoxydable pour grille à barres longitudinales en fonte ductile de classe E (8 pièces par m) ⁴⁾		



BG-FILCOTEN® pro Puisard G/V/E 100



Détails des accessoires avec d'autres photos = page 56.

jusqu'à la classe E600

BG-FILCOTEN[®]

pro

Grilles avec verrou fiX

pour BG-FILCOTEN[®] pro & pro mini, LN 100

Article n°	Grilles Verrou fiX	Matériau	Dimensions en mm	Cl. selon EN 1433	LF/LM en mm	Poids en kg	Section trans. d'arrivée
17010222	1 Grille caillebotis	Acier galvanisé	1000/122/20	C250	LM 30/10	3,3	910 cm ² /m
17010223		Acier galvanisé	500/122/20	C250	LM 30/10	1,6	885 cm ² /m
17010322		Acier inoxydable	1000/122/20	C250	LM 30/10	3,3	910 cm ² /m
17010323		Acier inoxydable	500/122/20	C250	LM 30/10	1,6	885 cm ² /m
17010226	2 Grille caillebotis	Acier galvanisé	1000/122/20	D400	LM 25/10	7,4	780 cm ² /m
17010227		Acier galvanisé	500/122/20	D400	LM 25/10	3,8	765 cm ² /m
17010326		Acier inoxydable	1000/122/20	D400	LM 25/10	7,4	780 cm ² /m
17010327		Acier inoxydable	500/122/20	D400	LM 25/10	3,8	765 cm ² /m
17010206	3 Grille à fentes ¹⁾	Acier galvanisé	1000/122/20	C250	LF 8/80	4,5	225 cm ² /m
17010207		Acier galvanisé	500/122/20	C250	LF 8/80	2,2	225 cm ² /m
17010306		Acier inoxydable	1000/122/20	C250	LF 8/80	4,5	225 cm ² /m
17010307		Acier inox.	500/122/20	C250	LF 8/80	2,2	225 cm ² /m
17010228	4 Grille perforée	Acier galv.	1000/122/20	C250	Ø 6,0 mm	3,3	170 cm ² /m
17010229		Acier galvanisé	500/122/20	C250	Ø 6,0 mm	1,7	170 cm ² /m
17010328		Acier inoxydable	1000/122/20	C250	Ø 6,0 mm	3,3	170 cm ² /m
17010329		Acier inoxydable	500/122/20	C250	Ø 6,0 mm	1,7	170 cm ² /m
17010402 ¹⁾	5 Grille déco COMBee	Plastique PA6	500/123/20	C250	Ø 7,3	1,1	290 cm ² /m
17010101	6 Gr. à barres longitudinales	Fonte	500/122/20	C250	LM 29/13	3,2	505 cm ² /m
17010106		Fonte	500/122/20	C250	LM 29/6	3,6	320 cm ² /m
17010104		Fonte	500/122/20	D400	LM 29/13	3,4	495 cm ² /m
17010110		Fonte	500/122/20	D400	LM 28/9	3,4	475 cm ² /m
17010105	7 Grille à fentes	Fonte	500/122/20	E600	LF 14/100	3,8	465 cm ² /m
17010183 ¹⁾	8 Grille déco	Fonte	500/122/20	D400	KIARO, LF 7	4,1	425 cm ² /m
17010184 ¹⁾		Fonte	500/122/20	D400	VIA, LF 7	3,6	390 cm ² /m
17010180		Fonte	500/122/20	E600	VILLE, LF 7	5,2	160 cm ² /m

Grilles boulonnées en 4 points

pour BG-FILCOTEN[®] pro & pro mini, LN 100

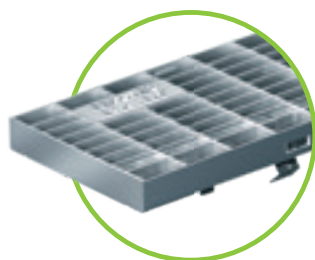
Article n°	Grilles boulonnées en 4 points	Matériau	Dimensions en mm	Cl. selon EN 1433	LF/LM en mm	Poids en kg	Section trans. d'arrivée
17010103 ²⁾	9 Gr. à barres longitudinales	Fonte	500/122/20	E600	LM 22/13	4,2	435 cm ² /m



GRASPOINTNER
Sustainable innovation.

¹⁾ Aucune protection contre le vandalisme disponible.

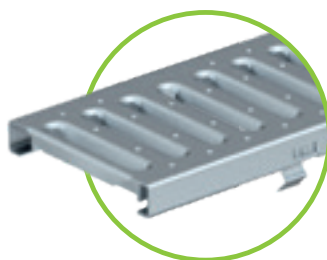
²⁾ Boulonnage possible uniquement avec les cornières en fonte. | Le matériel de boulonnage doit être commandé séparément.



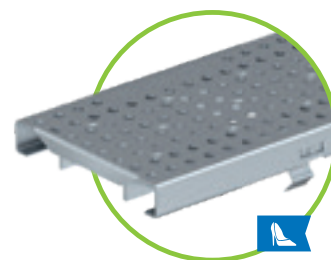
1 Grille caillebotis, classe C, LM 30/10, acier galvanisé ou acier inoxydable



2 Grille caillebotis, classe D, LM 25/10, acier galvanisé ou acier inoxydable



3 Grille à fentes LF 8/80 Cl. C, acier galvanisé ou acier inoxydable



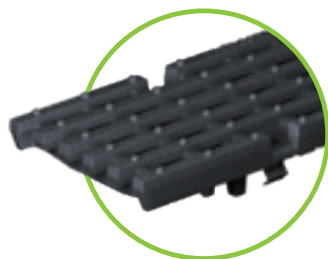
4 Grille perforée, classe C, Ø 6,0 mm, acier galvanisé ou acier inoxydable



5 Grille décorative COMBee Classe C, Ø 7,3 mm, Plastique PA6



6 Grille à barres longitudinales en fonte ductile Classe C, LM 29/6, largeur de fente étroite



6 Grille à barres longitudinales en fonte ductile Classe C ou classe D, LM 29/13,



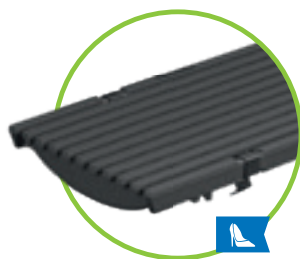
6 Grille à barres longitudinales en fonte ductile Cl. D, LM 289



7 Grille à fentes en fonte ductile Cl. E, LF 14/100



8 Grille décorative en fonte KIARO, Cl. D, LF 7



8 Grille décorative en fonte VIA, Cl. D, LF 7



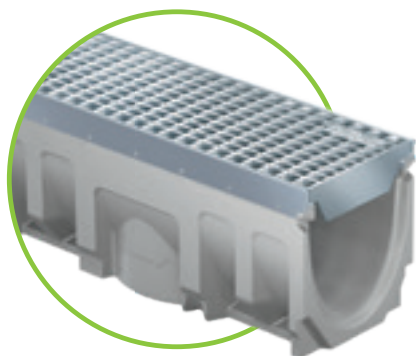
8 Grille décorative VILLE en fonte, Cl. E, LF 7



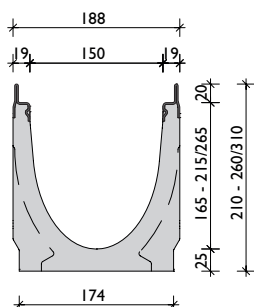
9 Grille à barres longitudinales en fonte ductile, Classe E, LM 22/13, boulonnée en 4 points, uniquement pour les cornières en fonte²⁾

jusqu'à la classe E 600

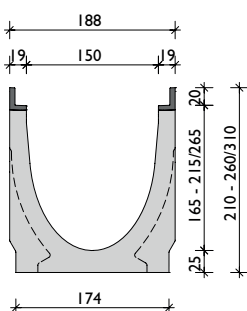
BG-FILCOTEN® pro



BG-FILCOTEN® pro V/E 150
y compris cornière en acier
inoxydable ou en acier galvanisé



BG-FILCOTEN® pro G 150
y compris cornière en fonte



BG-FILCOTEN® pro LN 150 – corps de caniveau

Système de caniveau et grille en FILCOTEN® HPC (High Performance Concrete) avec cornières en fonte (G), cornières en acier galvanisé (V) ou en acier inoxydable (E) jusqu'à la classe E

Article n° Cornière G	Article n° Cornière V	Article n° Cornière E	Type Caniveau	Longueur en mm	Hauteur ¹⁾ en mm	Poids en kg G V-E	
Caniveaux sans pente							
10615100	10615200	10615300	0	1000	210	31,8	30,8
10615180	10615280	10615380	0	500	210	15,7	15,2
10615161	10615261	10615361	5-0	1000	235	35,6	34,6
10615181	10615281	10615381	5-0 ²⁾	500	235	21,2	20,7
10615162	10615262	10615362	10-0	1000	260	38,8	37,8
10615182	10615282	10615382	10-0	500	260	19,8	19,3
10615164	10615264	10615364	20-0	1000	310	48,7	47,7
Caniveaux avec sortie verticale DN 150							
10615170	10615270	10615370	0	1000	210	30,7	29,7
10615171	10615271	10615371	5-0	1000	235	34,5	33,5
10615172	10615272	10615372	10-0	1000	260	37,7	36,7
10615174	10615274	10615374	20-0	1000	310	47,6	46,6
Caniveaux avec pente de 0,5 %							
10615101	10615201	10615301	1	1000	215	32,5	31,5
10615102	10615202	10615302	2	1000	220	33,2	32,2
10615103	10615203	10615303	3	1000	225	33,9	32,9
10615104	10615204	10615304	4	1000	230	34,6	33,6
10615105	10615205	10615305	5	1000	235	35,3	34,3
10615106	10615206	10615306	6	1000	240	35,9	34,9
10615107	10615207	10615307	7	1000	245	36,6	35,6
10615108	10615208	10615308	8	1000	250	37,2	36,2
10615109	10615209	10615309	9	1000	255	37,9	36,9
10615110	10615210	10615310	10	1000	260	38,5	37,5

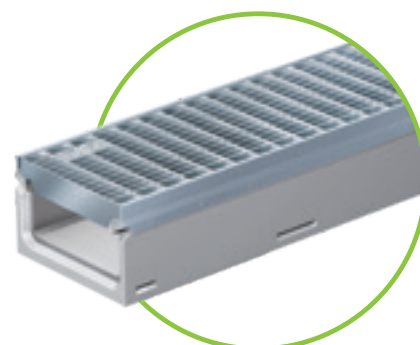


¹⁾ Hauteur à la fin du caniveau.
²⁾ Forage latéral et/ou vertical, voir photo page 40.
³⁾ Tiges filetées ou armatures non comprises dans la livraison.
⁴⁾ Boulonnage possible uniquement avec les cornières en fonte. | Le matériel de boulonnage doit être commandé séparément.

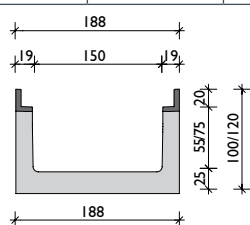
BG-FILCOTEN® pro mini LN 150 – corps de caniveau

Système de caniveau et grille en FILCOTEN® HPC (High Performance Concrete) avec cornières intégrées en fonte (G), en acier galvanisé (V) ou en acier inoxydable (E) jusqu'à la classe E (faible hauteur de construction)

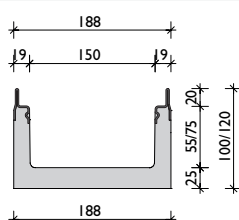
Article n° Cornière G	Article n° Cornière V	Article n° Cornière E	Type Caniveau	Longueur en mm	Hauteur ¹⁾ en mm	Poids en kg G V-E	
Caniveaux sans pente							
10515102	10515202	10515302	mini	1000	100	19,8	18,9
10515100	10515200	10515300	mini	1000	120	21,7	20,2
Caniveaux avec sortie verticale DN 150							
10515172	10515272	10515372	mini	1000	100	18,8	18,0
10515170	10515270	10515370	mini	1000	120	20,6	19,3



BG-FILCOTEN®
pro mini G/V/E 150



Cornière
en fonte

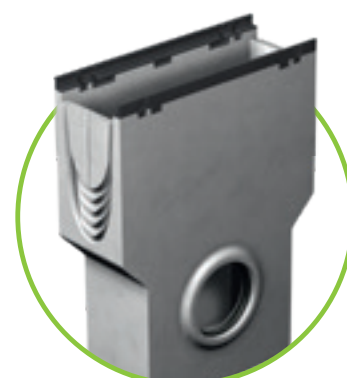


Cornière en acier
inoxydable ou
en acier galvanisé

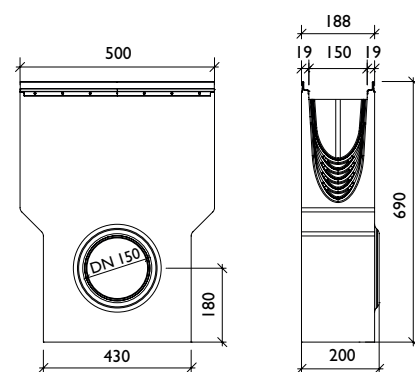
Accessoires

pour BG-FILCOTEN® pro et pro mini, LN 150

Article n°	Accessoires	Matériau	Poids en kg
10615192	Puisard G 500/200/690 avec raccordement de canalisation DN 150 et panier à sédiment en plastique	FILCOTEN® HPC	45,3
10615292	Puisard V 500/200/690 avec raccordement de canalisation DN 150 et panier à sédiment en plastique	FILCOTEN® HPC	44,8
10615392	Puisard V 500/200/690 avec raccordement de canalisation DN 150 et panier à sédiment en plastique	FILCOTEN® HPC	44,8
30030	Trappe à odeurs coude PVC DN 150/87°	Plastique	3,9
30057	Trappe à odeurs pour puisard (interne) DN 150	Plastique	0,2
19015200	Plaque terminale entrée (pro mini)	Acier galvanisé	0,3
19015300	Plaque terminale entrée (pro mini)	Acier inoxydable	0,3
19015230	Plaque terminale entrée (n° 0-10-0)	Acier galvanisé	0,5
19015231	Plaque terminale avec sortie DN 150 (n° 0-10-0)	Acier galvanisé	0,6
19015330	Plaque terminale entrée (n° 0-10-0)	Acier inoxydable	0,5
19015331	Plaque terminale avec sortie DN 150 (n° 0-10-0)	Acier inoxydable	0,6
19015215	Plaque terminale entrée (n° 20-0)	Acier galvanisé	0,6
19015216	Plaque terminale avec sortie DN 150 (n° 20-0)	Acier galvanisé	0,7
19015315	Plaque terminale entrée (n° 20-0)	Acier inoxydable	0,6
19015316	Plaque terminale avec sortie DN 150 (n° 20-0)	Acier inoxydable	0,7
19020902	Support d'installation - set avec boulons - quantité requise : nb de caniveaux +1 ³⁾	Acier galvanisé	0,8
32088	Dispositif de verrouillage anti-vandalisme LN 150 – quantité requise : 2 pièces/grille	Acier inoxydable	0,1
32103	Set de boulonnage pour les grilles en fonte ductile de classe D et de classe E (8 pièces par m) ⁴⁾		
32109	Set de boulonnage en acier inoxydable pour grilles en fonte ductile de classe D et de classe E (8 pièces par m) ⁴⁾		



BG-FILCOTEN® pro
Puisard G/V/E 150



Détails des accessoires avec d'autres photos = page 56.

Grilles avec verrou fiX

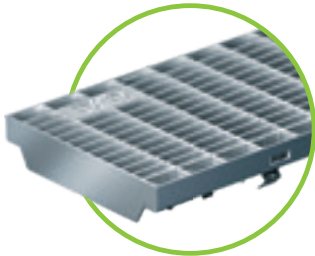
pour BG-FILCOTEN® pro et pro mini, LN 150

Article n°	Grilles Verrou fiX	Matériau	Dimensions en mm	Cl. selon EN 1433	LF/LM en mm	Poids en kg	Section trans. d'arrivée
17015222	1 Grilles caillebotis	Acier galvanisé	1000/172/20	C250	LM 30/10	6,9	1280 cm²/m
17015223		Acier galvanisé	500/172/20	C250	LM 30/10	3,6	1240 cm²/m
17015322		Acier inoxydable	1000/172/20	C250	LM 30/10	6,9	1280 cm²/m
17015323		Acier inoxydable	500/172/20	C250	LM 30/10	3,6	1240 cm²/m
17015226	2 Grilles caillebotis	Acier galvanisé	1000/172/20	D400	LM 25/10	10,4	1080 cm²/m
17015227		Acier galvanisé	500/172/20	D400	LM 25/10	5,3	1075 cm²/m
17015101	3 Gr. à barres longitudinales	Fonte	500/172/20	C250	LM 29/13	5,1	710 cm²/m
17015104		Fonte	500/172/20	D400	LM 29/13	5,2	710 cm²/m
17015110		Fonte	500/172/20	D400	LM 28/9	5,5	565 cm²/m
17015105	4 Grille à fentes	Fonte	500/172/20	E600	LF 14/150	7,0	710 cm²/m
17015183 ¹⁾	5 Grille décorative	Fonte	500/172/20	D400	KIARO, LF 7	6,0	600 cm²/m
17015184 ¹⁾		Fonte	500/172/20	D400	VIA, LF 7	5,6	515 cm²/m
17015180		Fonte	500/172/20	E600	VILLE, LF 7	8,6	170 cm²/m

Grilles boulonnées en 4 points

pour BG-FILCOTEN® pro et pro mini, LN 150

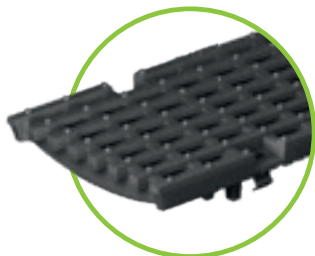
Article n°	Grilles boulonnées en 4 points	Matériau	Dimensions en mm	Cl. selon EN 1433	LF/LM en mm	Poids en kg	Section trans. d'arrivée
17015103 ²⁾	6 Gr. à barres longitudinales	Fonte	500/172/20	E600	LM 22/13	7,2	640 cm²/m
17015108 ²⁾	7 Grille à fentes	Fonte	500/172/20	D400	LF 14/150	5,5	680 cm²/m



1 Grille caillebotis, classe C, LM 30/10
acier galvanisé ou acier inoxydable



2 Grille caillebotis Cl. D
LM 25/10, galvanisée



3 Grille à barres longitudi-
nales en fonte ductile
Classe C ou classe D
LM 29/13



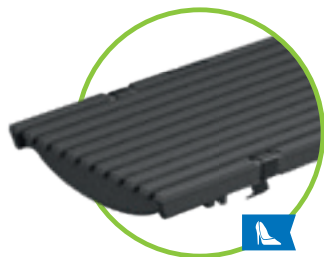
3 Grille à barres longitudi-
nales en fonte ductile
Cl. D, LM 289



4 Grille à fentes en fonte
ductile
Classe E, LF 14/150



5 Grille décorative en fonte
KIARO, Cl. D, LF 7



5 Grille décorative en fonte
VIA, Cl. D, LF 7



5 Grille décorative en fonte
VILLE, Cl. E, LF 7



6 Grille à barres longitudinales
en fonte ductile
Classe E, LM 22/13
Boulonnée en 4 points²⁾



7 Grille à fentes en fonte ductile
Cl. D, LF 14/150
Boulonnée en 4 points²⁾

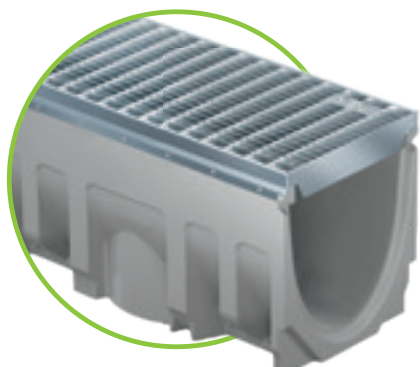
jusqu'à la classe E600

BG-FILCOTEN[®]

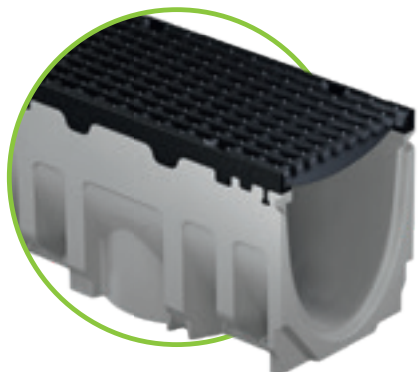
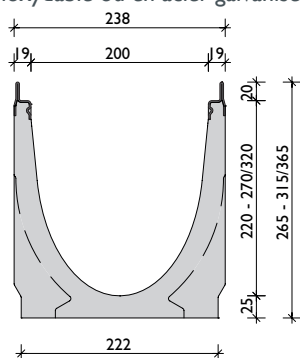
pro

BG-FILCOTEN[®] pro LN 200 – corps de caniveau

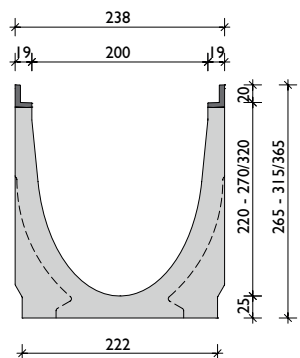
Système de caniveau et grille en FILCOTEN[®] HPC (High Performance Concrete) avec cornières en fonte (G), cornières en acier galvanisé (V) ou en acier inoxydable (E) jusqu'à la classe E



BG-FILCOTEN[®] pro V/E 200 y compris cornière en acier inoxydable ou en acier galvanisé



BG-FILCOTEN[®] pro G 200 y compris cornière en fonte



Article n° Cornière G	Article n° Cornière V	Article n° Cornière E	Type Caniveau	Longueur en mm	Hauteur ¹⁾ en mm	Poids en kg	
						G	V-E

Caniveaux sans pente

10620100	10620200	10620300	0	1000	265	45,0	44,0
10620180	10620280	10620380	0	500	265	22,6	22,1
10620161	10620261	10620361	5-0	1000	290	50,3	49,3
10620181	10620281	10620381	5-0 ²⁾	500	290	30,1	29,6
10620162	10620262	10620362	10-0	1000	315	55,3	54,3
10620182	10620282	10620382	10-0	500	315	27,5	27,0
10620164	10620264	10620364	20-0	1000	365	65,6	64,6

Caniveaux avec sortie verticale DN 200

10620170	10620270	10620370	0	1000	265	42,1	41,1
10620171	10620271	10620371	5-0	1000	290	47,1	46,1
10620172	10620272	10620372	10-0	1000	315	52,1	51,1
10620174	10620274	10620374	20-0	1000	365	62,4	61,4

Caniveaux avec pente de 0,5 %

10620101	10620201	10620301	1	1000	270	45,5	44,5
10620102	10620202	10620302	2	1000	275	46,5	45,5
10620103	10620203	10620303	3	1000	280	47,5	46,5
10620104	10620204	10620304	4	1000	285	48,6	47,6
10620105	10620205	10620305	5	1000	290	49,6	48,6
10620106	10620206	10620306	6	1000	295	50,7	49,7
10620107	10620207	10620307	7	1000	300	51,7	50,7
10620108	10620208	10620308	8	1000	305	52,8	51,8
10620109	10620209	10620309	9	1000	310	53,8	52,8
10620110	10620210	10620310	10	1000	315	54,9	53,9



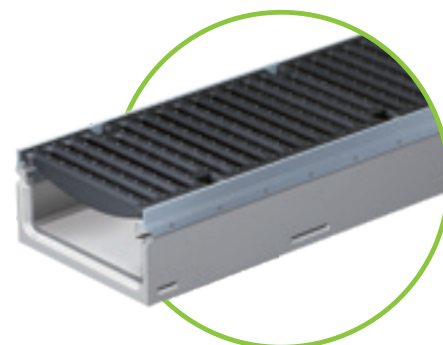
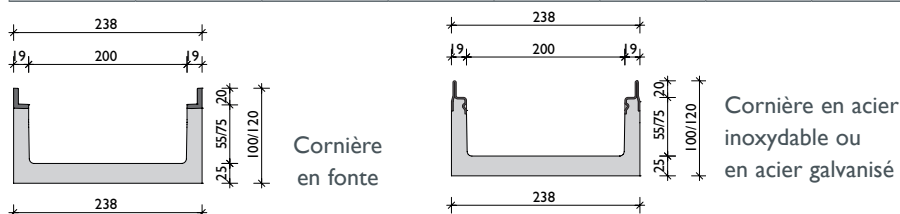
¹⁾ Hauteur à la fin du caniveau.
²⁾ Forage latéral et/ou vertical, voir photo page 40.
³⁾ Tiges filetées ou armatures non comprises dans la livraison.
⁴⁾ Boulonnage possible uniquement avec les cornières en fonte. | Le matériel de boulonnage doit être commandé séparément.

BG-FILCOTEN® pro mini LN 200 – corps de caniveau

Système de caniveau et grille en FILCOTEN® HPC (High Performance Concrete) avec cornières intégrées en fonte (G), en acier galvanisé (V) ou en acier inoxydable (E) jusqu'à la classe E (faible hauteur de construction)

Article n°	Article n°	Article n°	Type	Longueur	Hauteur ¹⁾	Poids en kg	
Cornière G	Cornière V	Cornière E	Caniveau	en mm	en mm	G	V-E

Caniveaux sans pente							
10520102	10520202	10520302	mini	1000	100	22,8	21,3
10520100	10520200	10520300	mini	1000	120	24,4	23,2
Caniveaux avec sortie verticale DN 200							
10520172	10520272	10520372	mini	1000	100	20,3	20,0
10520170	10520270	10520370	mini	1000	120	23,0	21,8



BG-FILCOTEN® pro mini
G/V/E 200

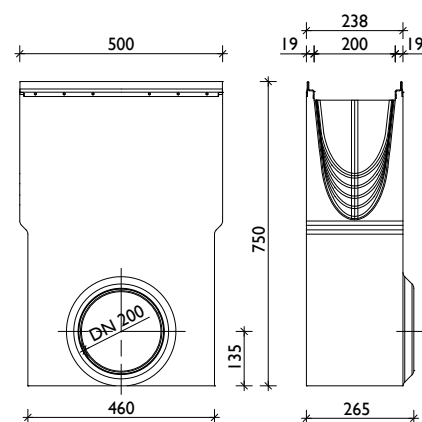
Accessoires

pour BG-FILCOTEN® pro & pro mini, LN 200

Article n°	Accessoires	Matériau	Poids en kg
10620192	Puisard G 500/265/750 avec raccordement de canalisation DN 200 et panier à sédiment en plastique	FILCOTEN® HPC	49,1
10620292	Puisard V 500/265/750 avec raccordement de canalisation DN 200 et panier à sédiment en plastique	FILCOTEN® HPC	48,7
10620392	Puisard E 500/265/750 avec raccordement de canalisation DN 200 et panier à sédiment en plastique	FILCOTEN® HPC	48,7
30040	Trappe à odeurs coude PVC DN 200/87°	Plastique	7,4
19015200	Plaque terminale entrée (pro mini H=100 et H=120 mm)	Acier galvanisé	0,3
19015300	Plaque terminale entrée (pro mini H=100 et H=120 mm)	Acier inoxydable	0,3
19020230	Plaque terminale entrée (n° 0-10-0)	Acier galvanisé	0,8
19020231	Plaque terminale avec sortie DN 200 (n° 0-10-0)	Acier galvanisé	1,1
19020330	Plaque terminale entrée (n° 0-10-0)	Acier inoxydable	0,8
19020331	Plaque terminale avec sortie DN 200 (n° 0-10-0)	Acier inoxydable	1,1
19020215	Plaque terminale entrée (n° 20-0)	Acier galvanisé	0,9
19020216	Plaque terminale avec sortie DN 200 (n° 20-0)	Acier galvanisé	1,2
19020315	Plaque terminale entrée (n° 20-0)	Acier inoxydable	0,9
19020316	Plaque terminale avec sortie DN 200 (n° 20-0)	Acier inoxydable	1,2
19020902	Support d'installation - set avec boulons - quantité requise : nb de caniveaux +1 ³⁾	Acier galvanisé	0,8
32089	Dispositif de verrouillage anti-vandalisme LN 200 – quantité requise : 2 pièces/grille	Acier inoxydable	0,1
32103	Set de boulonnage pour les grilles en fonte ductile de classe D et de classe E (8 pièces par m) ⁴⁾		
32109	Set de boulonnage en acier inoxydable pour grilles en fonte ductile de classe D et de classe E (8 pièces par m) ⁴⁾		



BG-FILCOTEN® pro
Puisard G/V/E 200



Détails des accessoires avec d'autres photos = page 56.

jusqu'à la classe E 600

BG-FILCOTEN®

pro

Grilles avec verrou fix

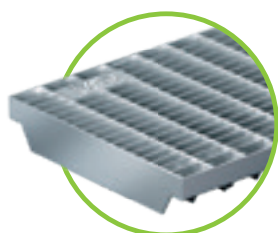
pour BG-FILCOTEN® pro & pro mini, LN 200

Article n°	Grilles Verrou fix	Matériau	Dimensions en mm	Cl. selon EN 1433	LF/LM en mm	Poids en kg	Section trans. d'arrivée
17020222	1 Grilles caillebotis	Acier galvanisé	1000/222/20	C250	LM 30/10	8,8	1650 cm²/m
17020223		Acier galvanisé	500/222/20	C250	LM 30/10	4,5	1595 cm²/m
17020322		Acier inoxydable	1000/222/20	C250	LM 30/10	8,8	1650 cm²/m
17020323		Acier inoxydable	500/222/20	C250	LM 30/10	4,5	1595 cm²/m
17020226	2 Grilles caillebotis	Acier galvanisé	1000/222/20	D400	LM 25/10	15,7	1400 cm²/m
17020227		Acier galvanisé	500/222/20	D400	LM 25/10	8,0	1390 cm²/m
17020228	3 Grilles perforées	Acier galvanisé	1000/222/20	C250	Ø 6,0 mm	13,5	265 cm²/m
17020229		Acier galvanisé	500/222/20	C250	Ø 6,0 mm	6,7	260 cm²/m
17020328		Acier inoxydable	1000/222/20	C250	Ø 6,0 mm	13,5	265 cm²/m
17020329		Acier inoxydable	500/222/20	C250	Ø 6,0 mm	6,7	260 cm²/m
17020101	4 Grille à barres longitudinales	Fonte	500/222/20	C250	LM 29/13	7,3	955 cm²/m
17020104		Fonte	500/222/20	D400	LM 29/13	7,7	940 cm²/m
17020105	5 Grille à fentes	Fonte	500/222/20	E600	LF 14/200	8,9	965 cm²/m
17020183 ¹⁾	6 Grille décorative	Fonte	500/222/20	D400	KIARO, LF 7	7,9	775 cm²/m
17020184 ¹⁾		Fonte	500/222/20	D400	VIA, LF 6	8,2	625 cm²/m
17020180		Fonte	500/222/20	E600	VILLE, LF 7	10,8	296 cm²/m

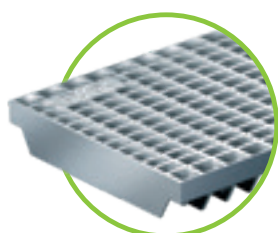
Grilles boulonnées en 4 points

pour BG-FILCOTEN® pro & pro mini, LN 200

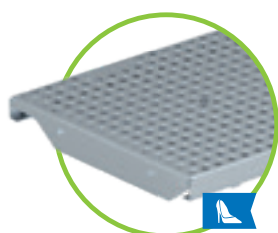
Article n°	Grilles boulonnées en 4 points	Matériau	Dimensions en mm	Cl. selon EN 1433	LF/LM en mm	Poids en kg	Section trans. d'arrivée
17020103 ²⁾	7 Grille à barres longitudinales	Fonte	500/222/20	E600	LM 22/13	8,8	780 cm²/m
17020108 ²⁾	8 Grille à fentes	Fonte	500/222/20	D400	LF 14/200	7,9	965 cm²/m



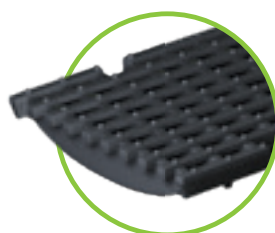
1 Grille caillebotis LM 30/10
Cl. C galv. ou en acier inoxydable



2 Grille caillebotis LM 25/10
Cl. D galvanisé



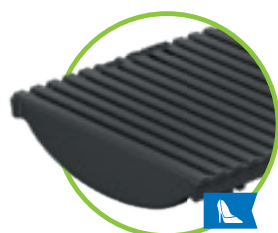
3 Grille perforée Ø 6,0 mm
Cl. C galv. ou en acier inoxydable



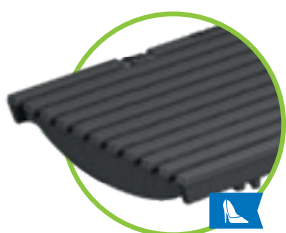
4 Grille à barres longitudinales en fonte ductile LM 29/13, Classe C ou classe D



5 Grille à fentes en fonte ductile 14/200
8 Classe E avec verrou fix Cl. D boulonnée en 4 points ²⁾



6 Grille décorative en fonte KIARO, Cl. D, LF 7



6 Grille décorative en fonte VIA, Cl. D, LF 6



6 Grille décorative en fonte VILLE, Cl. E, LF 7



7 Grille à barres longitudinales en fonte ductile LM 22/13, cl. E boulonnée en 4 points ²⁾

Références



jusqu'à la classe E 600

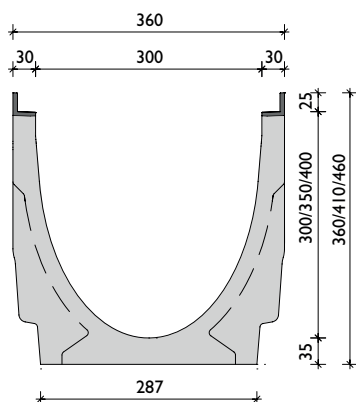
BG-FILCOTEN[®] pro

BG-FILCOTEN[®] pro LN 300 – corps de caniveau

Système de caniveau et grille en FILCOTEN[®] HPC (High Performance Concrete) avec cornières intégrées en fonte (G) ou en acier galvanisé (V) jusqu'à la classe E



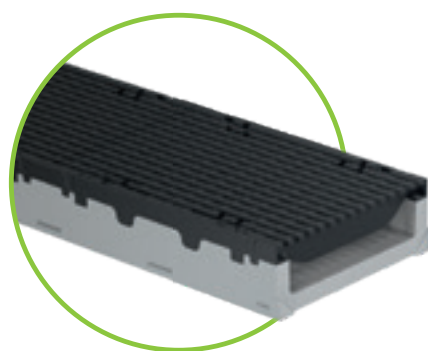
BG-FILCOTEN[®] pro G 300
y compris cornière en fonte



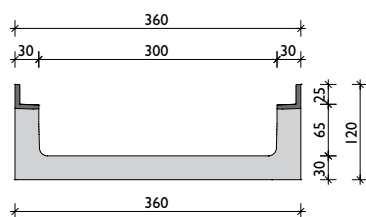
Article n° Cornière G	Article n° Cornière V	Type Caniveau	Longueur en mm	Hauteur ¹⁾ en mm	Poids en kg	
					G	V
Caniveaux sans pente						
10630100	10630200	0	1000	360	77,3	75,6
10630180	10630280	0	500	360	38,8	37,9
10630162	10630262	10-0	1000	410	90,3	88,6
10630164	10630264	20-0	1000	460	110,7	109,0
Caniveaux avec sortie verticale DN 200						
10630170	10630270	0	1000	360	73,5	71,8
10630172	10630272	10-0	1000	410	86,5	84,8
10630174	10630274	20-0	1000	460	106,9	105,2

BG-FILCOTEN[®] pro mini LN 300 – corps de caniveau

Système de caniveau et grille en FILCOTEN[®] HPC (High Performance Concrete) avec cornières intégrées en fonte (G) ou en acier galvanisé (V) jusqu'à la classe E – faible hauteur de construction



BG-FILCOTEN[®]
pro mini G 300



Cornière en fonte

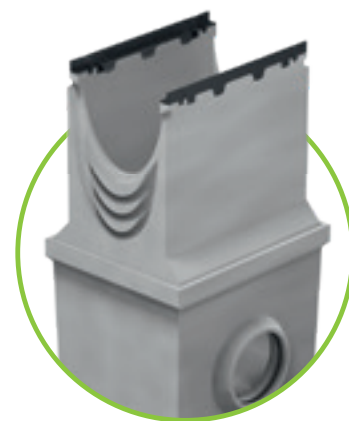
Article n° Cornière G	Article n° Cornière V	Type Caniveau	Longueur en mm	Hauteur ¹⁾ en mm	Poids en kg	
					G	V
Caniveaux sans pente						
10530100	10530200	mini	1000	120	37,9	36,2
Caniveaux avec sortie verticale DN 200						
10530170	10530270	mini	1000	120	36,2	34,5



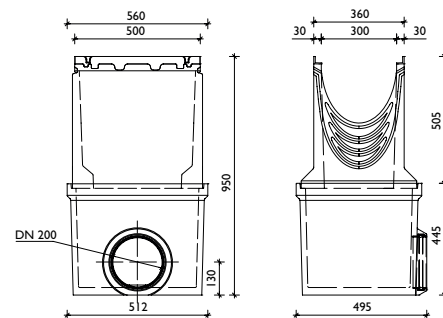
Accessoires

pour BG-FILCOTEN® pro & pro mini, LN 300

Article n°	Accessoires	Matériau	Poids en kg
10630192	Puisard G 560/520/950, en 2 parties, avec raccordement de canalisation DN 200 et panier à sédiment en plastique	FILCOTEN® HPC	127,0
10630292	Puisard V 560/520/950, en 2 parties, avec raccordement de canalisation DN 200 et panier à sédiment en plastique	FILCOTEN® HPC	126,2
30040	Trappe à odeurs coude PVC DN 200/87°	Plastique	7,4
19030210	Plaque terminale entrée (pro mini)	Acier galvanisé	0,5
19030213	Plaque terminale entrée	Acier galvanisé	1,7
19030214	Plaque terminale avec sortie DN 200	Acier galvanisé	1,6
32112 ²⁾	Set de boulonnage pour grilles caillebotis de classe C (4 pièces par m)		
32110 ²⁾	Set de boulonnage pour grille à barres longitudinales en fonte ductile de classe E (8 pièces par m)		
32122 ²⁾	Set de boulonnage en acier inoxydable pour grille à barres longitudinales en fonte ductile de classe E (8 pièces par m)		



BG-FILCOTEN® pro
Puisard G 300

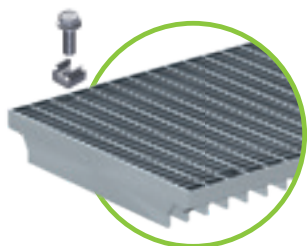


i Détails des accessoires avec d'autres photos = page 56.

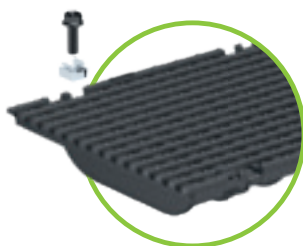
Grilles avec verrou fix et également boulonnées en 4 points

pour BG-FILCOTEN® pro & pro mini, LN 300

Article n°	Grilles boulonnées en 4 points	Matériau	Dimensions en mm	Cl. selon EN 1433	LF/LM en mm	Poids en kg	Section trans. d'arrivée
17030222 ²⁾	1 Grille caillebotis	Acier galvanisé	1000/347/25	C250	LM 30/10	23,1	2305 cm ² /m
17030223		Acier galvanisé	500/347/25	C250	LM 30/10	11,6	2295 cm ² /m
17030102 ²⁾	2 Grille à barres longitudinales	Fonte	500/347/25	D400	LM 29/13	15,2	1210 cm ² /m
17030103		Fonte	500/347/25	E600	LM 29/13	17,9	1185 cm ² /m
17030108 ²⁾	3 Grille à fentes	Fonte	500/347/25	D400	LF 16/300	17,4	1.185 cm ² /m
17030183 ²⁾	4 Grille décorative	Fonte	500/347/25	D400	KIARO, LF 7	19,3	1.080 cm ² /m
17030184 ²⁾		Fonte	500/347/25	D400	VIA, LF 6	16,9	990 cm ² /m
17030180 ²⁾		Fonte	500/347/25	E600	VILLE, LF 8	20,0	530 cm ² /m



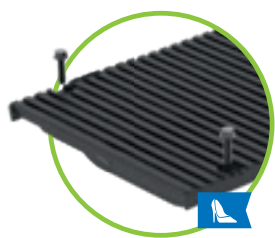
1 Grille caillebotis LM 30/10
Cl. C, acier galvanisé²⁾



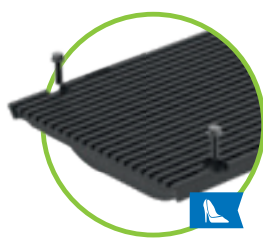
2 Grille à barres longitudinales en fonte ductile
LM 29/13 Cl. D ou Cl. E²⁾



3 Grille à fentes en fonte ductile
LF14/300, Cl. D²⁾



4 Grille décorative en fonte
KIARO, Cl. D, LF 7²⁾



4 Grille décorative en fonte
VIA, Cl. D, LF 6²⁾



4 Grille décorative en fonte
VILLE, Cl. E, LF 8²⁾

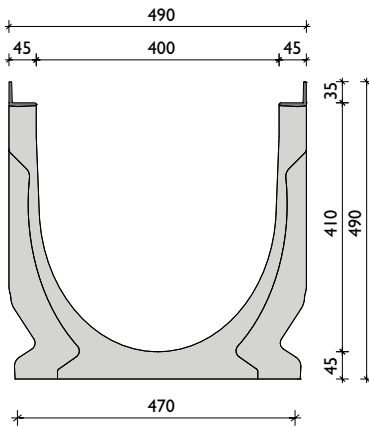
jusqu'à la classe E600

BG-FILCOTEN[®]

pro



BG-FILCOTEN[®] pro G 400
y compris cornière en fonte



BG-FILCOTEN[®] pro LN 400 – corps de caniveau

Système de caniveau et grille en FILCOTEN[®] HPC (High Performance Concrete)
avec cornières intégrées en fonte (G) jusqu'à la classe E

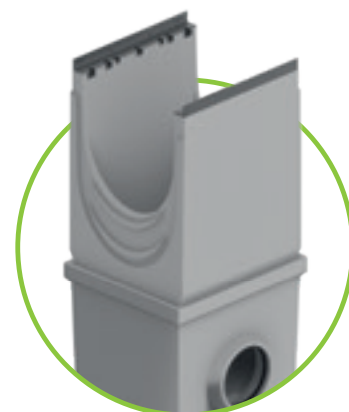
Article n° Cornière G	Type Caniveau	Longueur en mm	Hauteur ¹⁾ en mm	Poids en kg
Caniveaux sans pente				
10641100	0	1000	490	146
Caniveaux avec sortie verticale DN 200				
10641170	0	1000	490	143



Accessoires

pour BG-FILCOTEN® pro LN 400

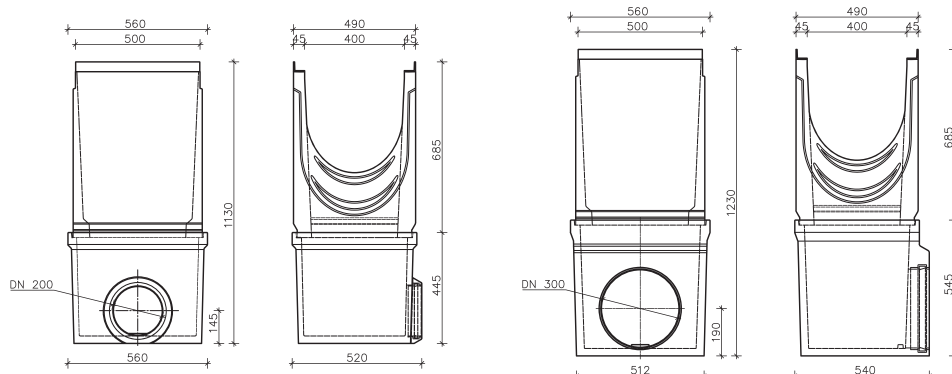
Article n°	Accessoires	Matériau	Poids en kg
10640192	Puisard G 560/500/1130, en 2 parties, avec raccordement de canalisation DN 200 et panier à sédiment en plastique	FILCOTEN® HPC	178,8
10640193	Puisard G 560/500/11/30, en 2 parties, avec raccordement de canalisation DN 300 et panier à sédiment en plastique	FILCOTEN® HPC	226,6
30040	Trappe à odeurs coude PVC DN 200/87°	Plastique	7,4
19040213	Plaque terminale entrée	Acier galvanisé	4,5
19040214	Plaque terminale avec sortie DN 200	Acier galvanisé	4,7
19040215	Plaque terminale avec sortie DN 300	Acier galvanisé	4,4
32110 ²⁾	Set de boulonnage pour grille à fentes en fonte ductile de classe E (8 pièces par m)		
32122 ²⁾	Set de boulonnage en acier inoxydable pour grille à fentes en fonte ductile de classe E (8 pièces par m)		



BG-FILCOTEN® pro
Puisard G 400



Détails des accessoires avec d'autres photos = page 56.



Grilles boulonnées en 4 points

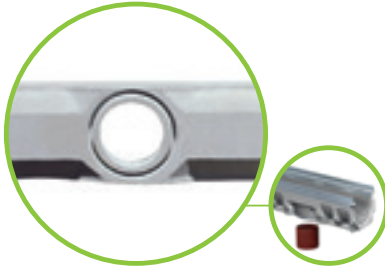
pour BG-FILCOTEN® pro LN 400

Article n°	Grilles boulonnées en 4 points	Matériau	Dimensions en mm	Cl. selon EN 1433	LF/LM en mm	Poids en kg	Section trans. d'arrivée
17040181 ²⁾	1 Grille à fentes	Fonte	500/474/35	E600	LF 18/215	34,5	1970 cm ² /m

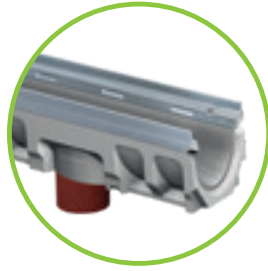


1 Grille à fentes en fonte ductile
LF 18/215, Cl. E
boulonnée en 4 points ²⁾

BG-FILCOTEN® pro



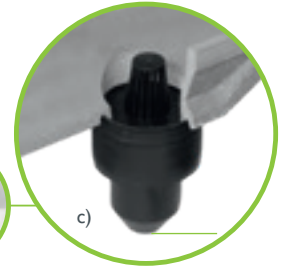
Sorties de drainage DN 100 (LN 100), DN 150 (LN 150) et DN 200 (LN 200/300/400) déjà préfabriquées



Sortie verticale en PVC - Canalisation insérée sur place



a) Trappe à odeurs pour sortie verticale en 3 parties
b) Le manchon de sortie doit être inséré dans le trou de drainage avant d'installer le caniveau



c) La trappe à odeurs (uniquement pour LN 100) est complétée par les deux parties restantes : terminé !

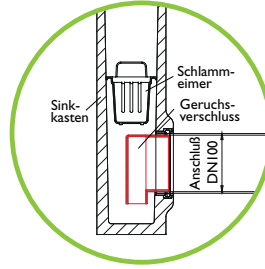
i Position de la sortie de drainage : de l'extrémité du caniveau au centre de la sortie = 250 mm



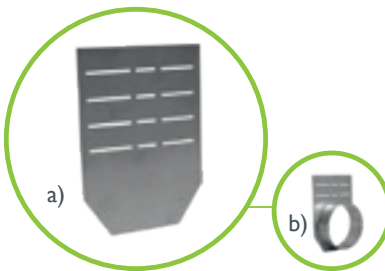
par puisard
L=500 mm, y compris le panier à sédiment en plastique, adapté à LN 100-200



Trappe à odeurs pour puisard (interne) DN 100/150
Installation : Insérer la trappe à odeurs à l'intérieur du puisard et la raccorder à la canalisation par l'extérieur.



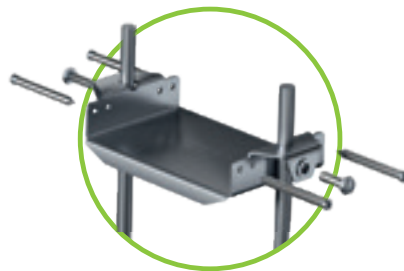
Trappe à odeurs coude PVC pour puisard avec raccord de canalisation raccord DN 150 ou 200



a) Plaque terminale entrée pro
b) Plaque terminale pro avec sortie



Plaque terminale entrée pro mini



Supports d'installation en acier galvanisé, adaptés à chaque LN



Système d'étanchéité



Dispositif de verrouillage anti-vandalisme pour toutes les grilles des LN 100/150/200 - à l'exception des grilles à fentes et des grilles décoratives COMBee (pro).
Quantité requise pour chaque grille : 2 pièces

i Description détaillée Page 57.



Sets de boulonnage BG-FILCOTEN® pro (doivent être commandés séparément)

composés de :
1 x boulon, 1 x écrou
en acier galvanisé ou acier inoxydable

Utilisation avec les grilles : voir tableau par largeur nominale
Cf. les notes en bas de page !

i M8 pour LN 100-200 | M10 pour LN 300-400

Une **connexion** qui tient nos **promesses.**

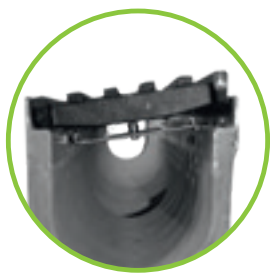
Bien entendu, les différentes possibilités de fixation de nos grilles répondent aux exigences de la norme EN 1433 relative aux caniveaux. En outre, elles vous permettent également d'adapter le niveau de sécurité à

vos propres exigences. Le verrou fiX permet de fixer rapidement et solidement la grille, tandis que l'option de protection contre le vandalisme va encore plus loin.

Plus de sécurité sur demande : option de protection contre le vandalisme (pour LN 100, 150 et 200)



Étape 1 : Fixez la protection contre le vandalisme précisément entre les deux ressorts de verrouillage de la grille.



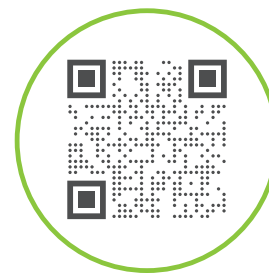
Étape 2 : Placez la grille tel que pour le verrou fiX décrit ci-dessous dans le caniveau
BG-FILCOTEN® tec/pro.



Étape 3 : Enfoncez fermement la grille dans le caniveau, jusqu'à ce qu'elle s'enclenche.



Étape 4 : Verrouillez la protection contre le vandalisme en serrant le boulon.



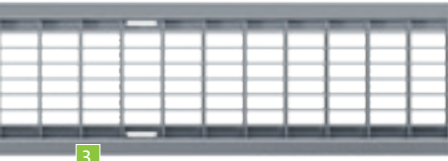
Vous trouverez une vidéo d'explication sur : www.say.bg/vandalismussicherung

En toute sécurité : le verrou fiX en 4 points

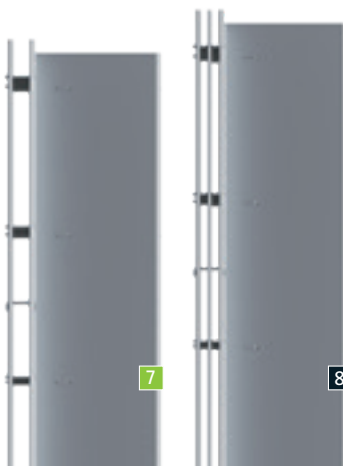
Le « verrou fiX » permet une fermeture rapide en 4 points de la grille dans le caniveau. Les ressorts de verrouillage de chaque variante de grille s'enclenchent dans les encoches de la cornière prévues à cet effet et la grille est alors solidement fixée.

- Les grilles sont d'abord insérées avec précision sur un côté du caniveau et verrouillées en baissant simplement la grille.
- Faites attention aux ouvertures dans la cornière, là où s'engagent les broches du dispositif de verrouillage.
- Le verrou fiX fixe les grilles dans la cornière. Cette connexion peut être à nouveau libérée d'un coup sec.
- Le verrou fiX peut être utilisé pour les grilles en fonte ductile et les grilles caillebotis.





Les grilles à gauche sont
belles & fonctionnelles.
 Et **inversement à droite.**



BG-FILCOTEN® light

Grilles	LF, LM, Ø en mm
1 Grille à fentes	LF 8/80
	LF 8/130
3 Grille caillebotis autobloquante	LM 30/10
7 Système à fente	LF 12,5
8 Système à fente 2S, anti-talon	LF 2x6
9 Grille caillebotis fonte	LM 15/25
	LM 15/28

BG-FILCOTEN® tec & city mini

Grilles	LF, LM, Ø en mm
2 Grille à fentes	LF 8/80
4 Grille caillebotis	LM 30/10
6 Grille perforée	Ø 6,0
7 Système à fente	LF 12,5
8 Système à fente 2S, anti-talon	LF 2x6
16 Grille décorative COMBee	Ø 7,3
10 Grille à barres longitudinales	LM 29/13
15 Grille à fentes	LF 10
11 Grille à barres longitudinales ⁶⁾	LM 29/6

BG-FILCOTEN® pro

Grilles	LF, LM, Ø en mm
2 Grille à fentes	LF 8/80
4 Grille caillebotis ³⁾	LM 30/10
5 Grille caillebotis	LM 25/10
6 Grille perforée	Ø 6,0
16 Grille décorative COMBee	Ø 7,3
10 Grille à barres longitudinales ³⁺⁴⁾	LM 29/13
11 Grille à barres longitudinales ⁶⁾	LM 29/6
12 Grille à barres longitudinales, boulonnée en 4 points	LM 22/13
13 Grille à barres longitudinales ⁶⁾	LM 28/9
15 Grille à fentes ³⁺⁴⁾	LF 14
	LF 14
	LF 16
14 Grille décorative KIARO ³⁺⁵⁾	LF 7
17 Grille décorative VIA ³⁺⁵⁾	LF 6-7
18 Grille décorative VILLE ³⁾	LF 7-8

15 Grille à fentes pro/green	LF 18/215
------------------------------	-----------

²⁾ Matériau :

V : Acier galvanisé | E : Acier inoxydable

G : Fonte | PA : Plastique polyamide

KTL : Fonte avec revêtement par immersion cathodique



GRASPOINTNER
Sustainable innovation.



Verrou fix



Boulonnée en 4 points



Verrou fix & boulonnée en 4 points



9



10



11



12



13



18



14



17



NOUVEAU

www.say.bg/42/bg-blacklabel_pdf

	LN 100	LN 150	LN 200	LN 300	Classe ¹⁾	Matériau ²⁾
	✓				A	V,E
		✓			A	V
	✓				L / l / h	V,E
		✓			L / l / h	V
	✓				L / l / h	V,E
	✓	✓			C	V,E
	✓	✓			C	V,E
	✓				C	G, KTL
		✓			C	G

	LN 100	LN 150	LN 200	LN 300	Classe ¹⁾	Matériau ²⁾
	✓				A, C	V, E
	✓	✓	✓		L / l / h	V
	✓	✓	✓		C	V, E
	✓				A, C	V, E
			✓		C	V, E
	✓				L / l / h	V
	✓	✓			C	V, E
	✓	✓			C	V, E
	✓				B, C	PA
	✓	✓	✓		C	G
	✓	✓			L / l / h	G
	✓				C	G

	LN 100	LN 150	LN 200	LN 300	Classe ¹⁾	Matériau ²⁾
	✓				C	V, E
	✓	✓	✓		C	V, E
				✓	C	V
	✓	✓	✓		D	V, E
		✓			D	V
	✓		✓		C	V, E
	✓				C	PA
	✓	✓	✓		C, D	G
				✓	D, E	G
	✓				C	G
	✓	✓	✓		E	G
	✓	✓			D	G
	✓		✓		E	G
		✓	✓		D, E	G
				✓	D	G
	✓	✓	✓	✓	D	G
	✓	✓	✓	✓	D	G
	✓	✓	✓	✓	E	G

NOUVEAU
NOUVEAU

	LN 400	E	G
--	--------	---	---

¹⁾ Classes selon EN 1433 :

A15 kN | B125 kN | C250 kN | D400 kN | E600 kN | F900 kN

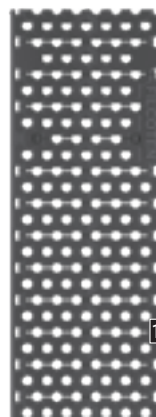
²⁾ À partir du LN 300 boulonnées en 4 points

⁴⁾ Avec verrou fix ⁵⁾ Aucune protection contre le vandalisme possible.

⁶⁾ Fente étroite / anti-talons



15



16

BG-BLACKLABEL
design line

8 14 16 17 18

Exemples d'installation BG

Situations d'installation « Nous montrons le bon exemple... »



Vous trouverez ici quelques exemples d'installation de nos systèmes de drainage, mais il en existe bien sûr beaucoup d'autres. Il existe en effet un nombre presque infini de configurations et de situations, des nouveaux bâtiments les plus divers aux différentes restructurations.

N'hésitez pas à nous contacter pour une consultation individuelle pour pouvoir discuter de votre demande particulière :

Tel.: +32 (0) 12.23 56 80

E-mail: office.be@bg-graspointner.com

Peter Kuijpers
Managing Director

Conseil : Vous pouvez trouver d'autres exemples d'installation sur le web à l'adresse suivante :



www.say.bg/einbau

Remarques générales

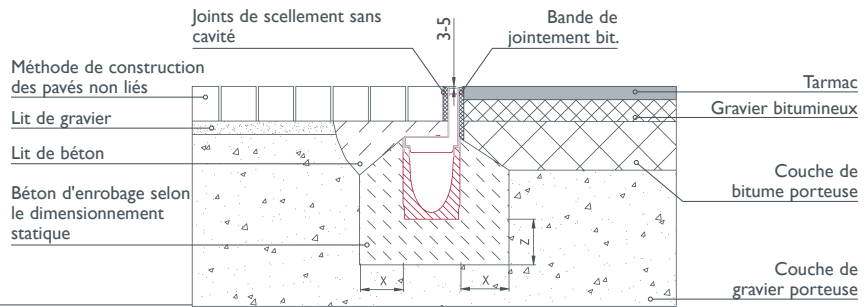
Les consignes et les exemples d'installation suivants sont destinés à des applications standard. La classe de charge et le lieu d'installation selon la norme EN 1433 doivent être adaptés aux conditions locales au niveau de la planification. Les règles et directives techniques généralement connues dans les milieux spécialisés doivent être prises en compte lors de l'installation. Pour les cas particuliers, veuillez contacter le service technique BG.

1. Les caniveaux BG-FILCOTEN® sont installés sur un béton d'enrobage selon la norme autrichienne B4710-1 ou en béton monogranulaire selon la norme RVS 08.18.01. Une pente des caniveaux doit être prise en compte dans l'excavation. Commencez par le caniveau de drainage et observez la direction de l'écoulement marquée d'une flèche. En fonction des exigences statiques, une cale de soutien latérale peut être nécessaire (voir le tableau et les dessins en coupe pour plus de détails). Les éléments de caniveaux doivent toujours être mis en place avec des outils appropriés (par ex., un dispositif de levage BG).
2. Pour une fixation sécurisée de la grille pour le trafic routier, nous recommandons d'utiliser un verrouillage (clip de verrouillage ou clip de fixation, fiX, SV), selon le domaine d'application. À partir de la cl. D400 kN, selon la norme autrichienne EN 1433, il est préférable d'utiliser un dispositif de verrouillage (boulonnage, fiX, SV).
3. Les joints bout à bout entre les différents corps de caniveau peuvent être scellés et collés avec des produits d'étanchéité appropriés (pour la description des matériaux et la détermination des quantités, voir Système d'étanchéité BG), www.say.bg/dichtsystem.
4. Avant la construction de la surface de revêtement, insérez les grilles et, si nécessaire, boulonnez-les ou renforcez le caniveau contre la compression. Lors du compactage de la superstructure et de la couche de finition (asphalte, pavés, béton, etc.), veillez à ce que les caniveaux ne soient pas endommagés.
5. En cas de forces horizontales (par ex., surfaces de béton, pentes, etc.), il faut prévoir un joint d'expansion de dimension suffisante dans la zone du raccordement à la chaussée, à une distance de 30 à 150 cm du caniveau. Les joints d'expansion transversaux à la ligne de caniveaux doivent être disposés dans les surfaces en béton adjacentes de manière à passer par un joint de caniveau.
6. Afin d'éviter des fissures de contrainte incontrôlées dans une paneresses de béton le long d'une ligne de caniveaux, des joints à fissures contrôlées ou des joints de dilatation doivent être prévus à intervalles réguliers (selon les règles techniques en usage) et selon les spécifications d'un calcul statique. Les joints doivent être réalisés au niveau d'un joint d'élément de caniveau perpendiculairement à la ligne de caniveaux. Le nombre et l'espacement des joints dépendent également de la qualité du béton, des températures ambiantes pendant le bétonnage et du traitement du béton et doivent être considérés en conséquence.
7. Si des forces de cisaillement se produisent, les pavés doivent être reliés à la cale de soutien par friction. Pour ce faire, les trois premières rangées de pavés (sur la ligne de caniveaux) peuvent être placées dans un lit de béton. Les joints doivent être remblayés avec des minéraux. Les forces de cisaillement du pavage ne doivent pas agir directement sur les parois du caniveau (par ex., dilatation thermique, forces de freinage...). Les directives techniques respectives pour la production de surfaces de pavage en construction collée ou non collée doivent être respectées en conséquence.
8. Toutes les couches de finition adjacentes doivent dépasser en permanence de 3 à 5 mm le dessus de la surface du caniveau pour éviter des dommages mécaniques des éléments de caniveau (par ex., déneigement) et pour garantir l'écoulement de l'eau.
9. Dans les zones où il faut s'attendre à une augmentation des agressions chimiques (par ex., les agents de dégivrage, les acides, les alcalis, etc.), nous recommandons l'installation de caniveaux de drainage avec des cornières en acier inoxydable et des grilles en acier inoxydable de haute qualité.
10. Les systèmes de caniveaux et de grilles ne sont pas adaptés à une utilisation sur les autoroutes et les voies rapides de manière perpendiculaire à la chaussée.
11. Le système de caniveaux doit être contrôlé à intervalles réguliers (au moins 1 fois par an) pour vérifier s'il est contaminé et pour vérifier son fonctionnement, et il doit être nettoyé si nécessaire, en particulier au niveau du puisard et du panier à sédiment.

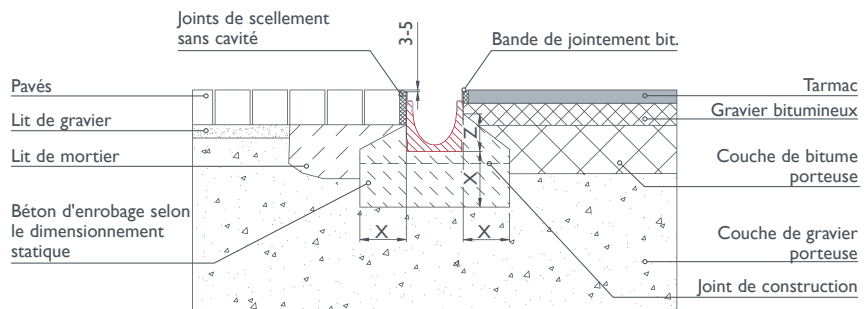


Les mêmes consignes d'installation s'appliquent par analogie aux puisards.

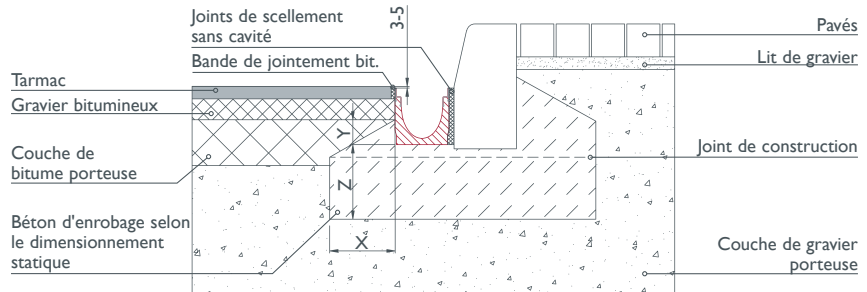
BG-FILCOTEN® tec Cl.A-C
avec Système à fente Pavage - asphalte



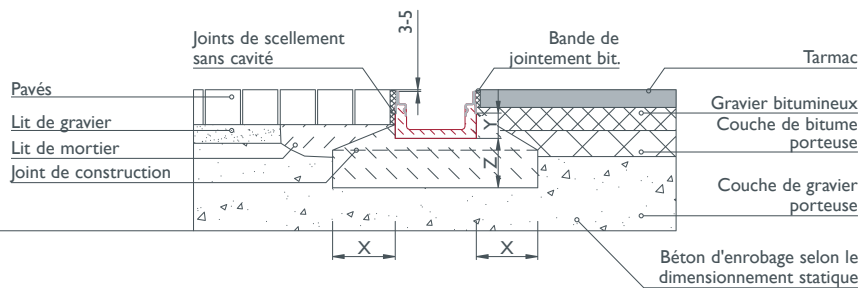
BG-FILCOTEN® tec & par Cl.A-C
Pavage - Asphalte

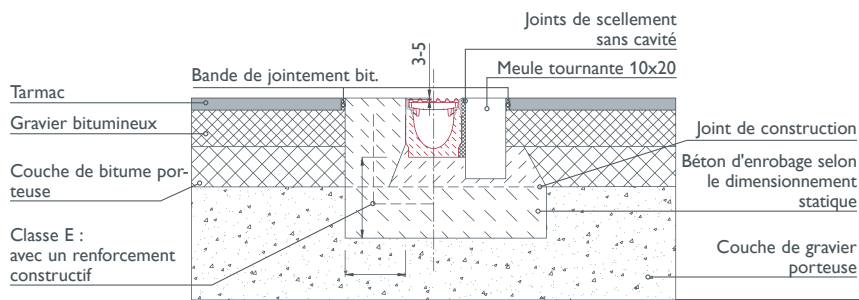


BG-FILCOTEN® tec & pro Cl. C
Asphalte - Bordure de trottoir

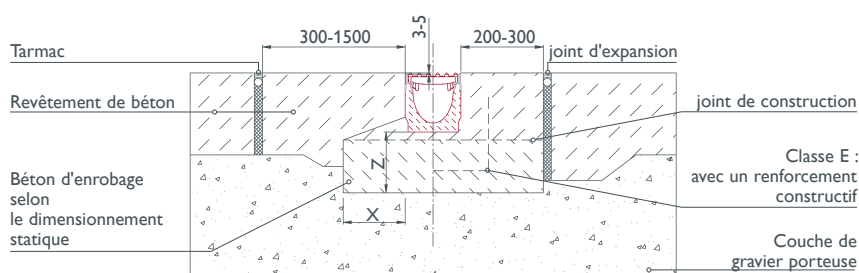


BG-FILCOTEN® tec & pro mini Cl.A-C
Pavage - Asphalte

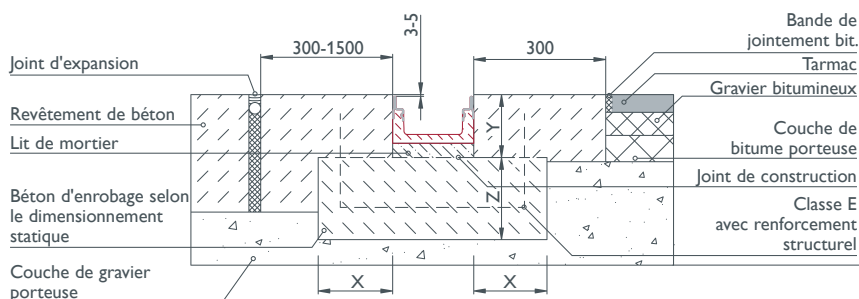




BG-FILCOTEN® tec Cl. A-C
pro Cl. D-E
Asphalte - Asphalte



BG-FILCOTEN® tec Cl. A-C
pro CL. D-E
Béton - Béton



BG-FILCOTEN® pro mini Cl. D-E
Béton - Asphalte

Classe de charge	A15	B125	C250	D400	E600
Qualité du béton – Enrobage selon la norme autrichienne B4710-1*	C 16/20	C 20/25	C 20/25	C 25/30	C 25/30
Largeur : X	≥ 8 cm	≥ 10 cm	≥ 15 cm	≥ 15 cm	≥ 15 cm
Hauteur : Y	Hauteur du caniveau - 5 cm (mini - 3 cm)			Hauteur de construction du caniveau	
Épaisseur : Z	≥ 8 cm	≥ 10 cm	≥ 15 cm	≥ 20 cm	≥ 20 cm
Renforcement de la construction	non requis			requis	

*La qualité du béton est une exigence minimale et doit être adaptée aux exigences locales.

ATTENTION ! Pour l'utilisation sur les autoroutes et les voies rapides, nous recommandons l'utilisation de notre système monolithique BG-FILCOTEN® one :

Domaines d'application.

Classification selon la norme EN 1433

Les caniveaux ou les drains et les grilles sont divisés en différentes classes / domaines d'application en fonction de leur utilisation.

Classes de charge	Domaines d'application
 A15 Classe de charge A15 kN	Les zones de circulation utilisées exclusivement par les piétons et les cyclistes ainsi que les zones similaires, telles que les espaces verts, les aménagements paysagers, les cours d'école
 B125 Classe de charge B125 kN	Les trottoirs, les zones piétonnes ou similaires, les zones de stationnement, les niveaux de parking ou les entrées de garage et les entrées de maison.
 C250 Classe de charge C250 kN	S'applique uniquement pour les drains ou caniveaux de drainage en bordure de trottoir qui, mesurés à partir du bord du trottoir, dépassent au maximum 0,5 m sur la voie de circulation et 0,2 m dans le trottoir; ainsi que pour les accotements non carrossables des rues.
 D400 Classe de charge D400 kN	Les chaussées (y compris les voies piétonnes), les accotements des routes, les aires de stationnement et les zones de circulation similaires.
 E600 Classe de charge E600 kN	Les zones de circulation non publiques sollicitées par de fortes charges des roues, par exemple les voies de circulation en zone de construction industrielle.
 F900 Classe de charge F900 kN	Les zones sollicitées par de fortes charges des roues, par exemple les pistes des aéroports commerciaux.

Systemes hydrauliques :

Calculs des moyennes

Caniveaux avec cornières																		
Type de caniveau :	jusqu'à la cl. C250 kN				jusqu'à la cl. E600 kN													
	tec 100		tec 150	tec 200	pro 100			pro 150			pro 200			pro 300			pro 400	
Hauteur :	0	10-0	0	H=195	0	10-0	20-0	0	10-0	20-0	0	10-0	20-0	0	10-0	20-0	0	30-0
Capacité (L/min)	8,9	13,9	19,8	25,1	8,3	12,5	16,5	20,4	26,5	31,8	35,7	43,7	50,8	72,8	85,3	95,9	140,0	200,0
Qmax (L/s)	2,6	5,9	8,4	11,1	2,5	5,3	10,1	9,6	17,1	25,5	21,0	33,4	46,7	49,4	72,1	96,5	146,0	269,0
Précipitation (L/s ha)	surface maximale à drainer (m²)																	
200	130	290	420	550	120	260	500	480	850	1270	1050	1670	2330	2470	3600	4820	7300	13450
250	100	230	330	440	100	210	400	380	680	1020	840	1330	1860	1970	2880	3860	5840	10760
300	80	190	280	370	80	170	330	320	570	850	700	1110	1550	1640	2400	3210	4860	8960
350	70	160	240	310	70	150	280	270	480	720	600	950	1330	1410	2060	2750	4170	7680
400	60	140	210	270	60	130	250	240	420	630	520	830	1160	1230	1800	2410	3650	6720

Caniveaux sans cornières				Caniveaux plats											
Type de caniveau :	jusqu'à la cl. C250 kN			jusqu'à la cl. C250 kN				jusqu'à la cl. E600 kN							
	light 100		light 150	city mini 100	light mini 100	light mini 150	tec mini 100	pro mini 100		pro mini 150		pro mini 200		pro mini 300	
Hauteur :	0	10-0	0	65 mm	55 mm	100 mm	80 mm	60 mm	80 mm	100 mm	120 mm	100 mm	120 mm	120 mm	
Capacité (L/min)	8,3	13,3	16,8	2,7	3,5	8,0	4,0	2,3	4,0	8,3	11,3	11,0	14,9	19,5	
Qmax (L/s)	2,1	5,5	6,6	0,4	0,3	1,9	0,7	0,2	0,5	0,9	2,3	1,5	2,2	1,5	
Précipitation (L/s ha)	surface maximale à drainer (m²)														
200	100	270	330	20	15	95	35	10	25	45	115	75	110	75	
250	80	220	260	16	12	76	28	8	20	36	92	60	88	60	
300	70	180	220	13	10	63	23	6	16	30	76	50	73	50	
350	60	150	180	11	8	54	20	5	14	25	65	42	62	42	
400	50	130	160	10	7	47	17	5	12	22	57	37	55	37	

NOTE : Ces calculs moyens sont basés sur une longueur de 20 mètres linéaires pour les caniveaux avec et sans cornière, pour les caniveaux plats sur 10 mètres linéaires et sortie libre, par type de caniveau spécifié. Nous nous ferons un plaisir de vous préparer à tout moment un calcul hydraulique précis et adapté aux conditions locales.

Autres points forts de notre gamme de produits

BG-FILCOTEN®

produits pour l'aménagement paysager



Jardin et aménagement paysager avec BG-FILCOTEN®

Nos systèmes BG-FILCOTEN® light (caniveau), step (caisse gratte-pieds) et spot (drainage ponctuel) sont légers, robustes, efficaces et faciles à installer et à entretenir.

Domaines d'application

Espaces extérieurs, entrées de cour et de garage, aires de stationnement, cours d'école, jardinage et aménagement paysager



www.say.bg/en/gala

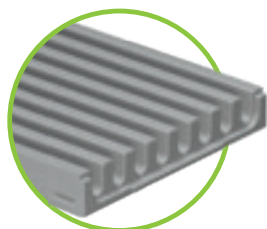


www.say.bg/en/gala_pdf

BG-FILCOTEN® parkline

LN 150, 300

jusqu'à la cl. C250



Le système intelligent sans grille

- Hauteur de construction de seulement 35 et 50 mm
- Corps de caniveau en FILCOTEN® HPC
- Avec ou sans pente
- Largeur de fente 12,5/17/18 mm
- Pas de grille

Domaines d'application

Parkings, parkings à étages, garages, aires de stationnement, installations de production



www.say.bg/en/parkline



www.say.bg/en/parkline_pdf

BG-BLACKLABEL ligne décorative



Des grilles décoratives de haute qualité pour nos systèmes de caniveaux

Avec BG-BLACKLABEL, nous vous proposons une gamme de grilles décoratives qui combine un design de premier ordre avec les performances habituelles de BG. Grâce à des technologies de production avancées, il est même possible de réaliser des grilles décoratives personnalisées.

Un point fort pour votre concept de conception d'équipements publics et privés tels que les zones piétonnes, les parcs ou les jardins.



www.say.bg/22/bg-blacklabel



www.say.bg/22/bg-blacklabel_pdf

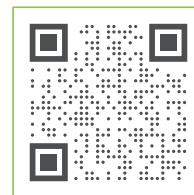




Plus d'informations ne fait jamais de mal.
Surtout quand elles sont si précieuses...

Toutes les brochures, les dépliants et la [liste des prix](#) peuvent être téléchargés sur notre site web. Faites connaissance avec l'ensemble de notre gamme de produits de manière très pratique.

www.say.bg/prospekte



BG-FILCOTEN® green

LN 400

jusqu'à la cl. E600



Une protection plus durable du cycle de l'eau, là où la simple propreté ne suffit pas

- Corps de caniveau en FILCOTEN® HPC y compris un système de filtre de substrat innovant
- Cornière en béton coulée et grille en fonte ductile boulonnée
- Assure une purification efficace du drainage de surface

Domaines d'application

Immeubles commerciaux et résidentiels, parkings, centres logistiques, maisons avec toits en zinc ou en cuivre



www.say.bg/en/green



www.say.bg/en/green_pdf

BG-FILCOTEN® one

LN 150, 200

jusqu'à la cl. F900



Caniveau et grille en une seule pièce pour les charges dynamiques

- Corps de caniveau monolithique en FILCOTEN® HPC
- Ouvertures d'entrée en forme de S
- Système d'encoches/tenons/rainures pour une pose non directionnelle
- Bilan écologique vérifié (LCA)

Domaines d'application

Sites industriels, centres logistiques, aéroports, passages à niveau, ronds-points, ports, parkings, surfaces asphaltées



www.say.bg/en/one



www.say.bg/en/one_pdf

BG-FLEX

Systèmes de caniveau en acier



Notre solution flexible et de haute qualité pour la façade, la terrasse et la loggia

- Hauteur minimale, performance de drainage optimale
 - Corps de caniveau en acier résistant, durable et en même temps léger
 - Éléments de caniveau dans les largeurs de construction RB 130 et 200
 - Longueur des éléments 500, 1000 ou 2000 mm
- Idéal pour une utilisation sur toutes les façades extérieures, les terrasses, les toits plats, les toits verts, etc.



www.say.bg/en/bg-flex



www.say.bg/en/bg-flex_pdf



BG-Graspointner SAS
23 Rue de la Chapelle de la Croix
67500 Haguenau

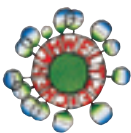
E-Mail: office.fr@bg-graspointner.com

Web: www.bg-graspointner.com



www.say.bg/blog/druck

Vous pouvez en savoir plus sur notre engagement en faveur des produits imprimés durables dans notre article de blog.



Imprimé d'après la directive « Produits imprimés peu polluants » du Label écologique autrichien. gugler® print, Melk, UMZ-N° 609, www.gugler.at



Ce papier provient de forêts exploitées de manière durable et de sources contrôlées.

greenprint*
klimapositiv gedruckt



* Notre contribution au projet 'déréboisement' de BOKU Wien en Éthiopie.

Votre partenaire pour les systèmes de drainage BG-Graspointner